

Beksiński

Zdzisław Beksiński urodził się 24 lutego 1929 roku w Sanoku. Był malarzem, fotografikiem i rzeźbiarzem, próbował też sił w pisaniu opowiadań.

Rzeźby tworzył od przełomu lat pięćdziesiątych i sześćdziesiątych XX wieku, inspirując się pracami Henry'ego Moore'a, ale niedługo potem zrezygnował z tej formy wyrazu z powodu braku odpowiedniej pracowni i miejsca do przechowywania rzeźb.

Artysta uwielbiał muzykę, słuchał jej nawet po czternaście godzin dziennie. Gdy tworzył, nie lubił ciszy.

Przez dziesięć lat związany był z fabryką autobusów Autosan. Zaprojektował cztery pojazdy, które jednak nigdy nie trafiły do produkcji.

ZADANIE 1

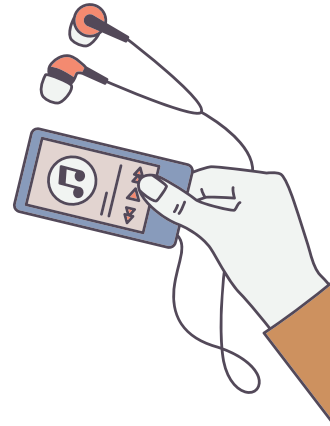
Wyobraź sobie, że znalazłeś się w fabryce autobusów, w której pracował Beksiński. Zaprojektuj pojazd, inspirując się znanymi Ci pracami artysty.

Beksiński



ZADANIE 2

Wybierz się na spacer po ogrodach wawelskich, w których znajdują się odlewy rzeźb Zdzisława Beksińskiego. Zwróć uwagę na emocje, które Ci towarzyszą, a następnie ułóż playlistę do wystawy.



-
-
-
-

-
-
-
-

