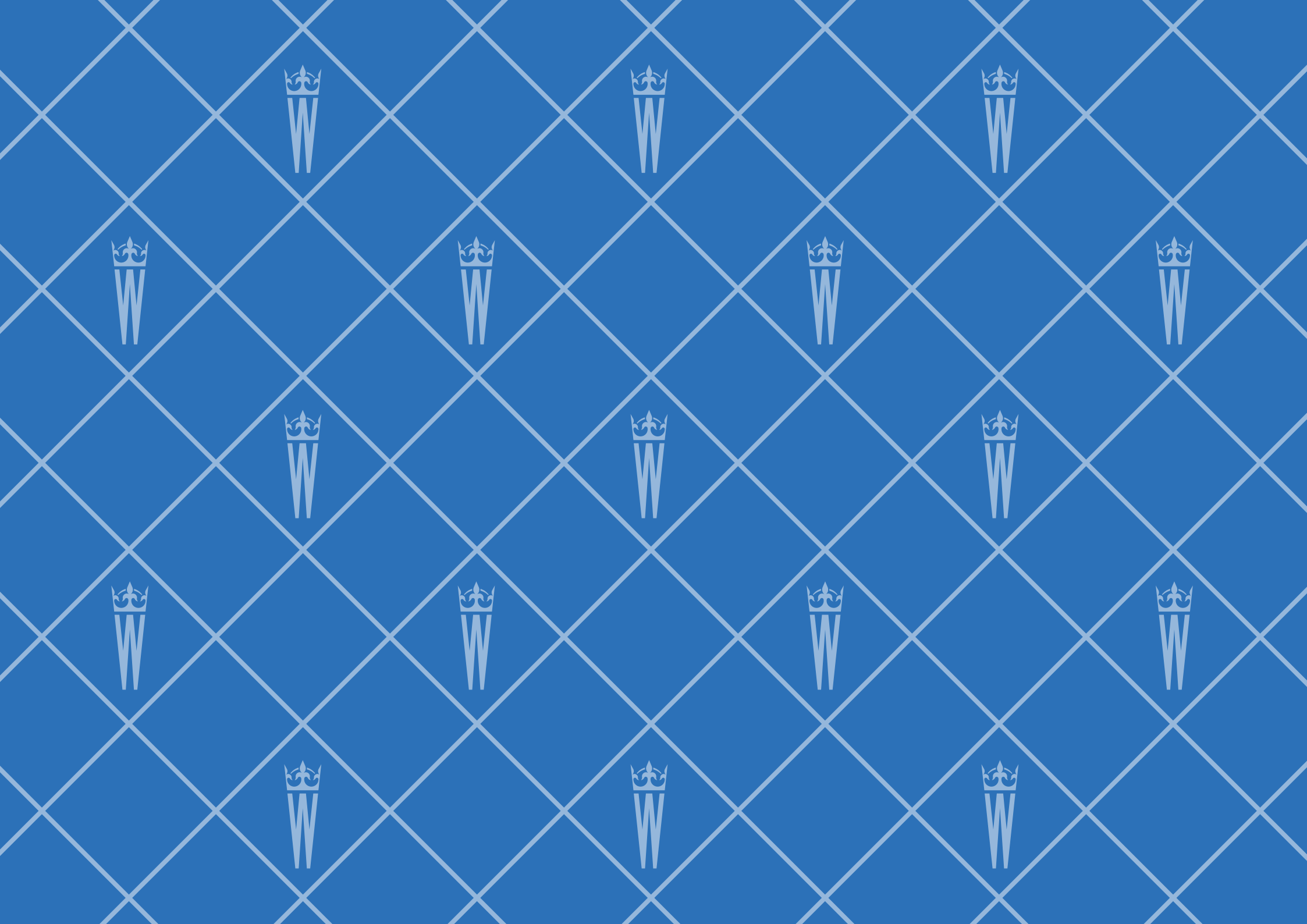




# Zwiedzanie wystawy Wawel Wyspiańskiego w Zamku Królewskim na Wawelu

Wystawę możesz zobaczyć  
od 22 marca do 21 lipca 2024 roku.





	<b>Wawel</b> _____	strona <b>4</b>
	<b>Kim był Stanisław Wyspiański?</b> _____	strona <b>5</b>
	<b>Dlaczego zrobiono wystawę?</b> _____	strona <b>6</b>
	<b>Co zobaczę na wystawie?</b> _____	strona <b>7</b>
	<b>Jakie eksponaty zobaczę na wystawie?</b> _____	strona <b>8</b>
	<b>Zwiedzanie wystawy</b> _____	strona <b>9</b>
<b>1</b>	<b>Wawel w twórczości plastycznej Stanisława Wyspiańskiego</b> ____	strona <b>10</b>
<b>2</b>	<b>Wawel w twórczości literackiej Stanisława Wyspiańskiego</b> _____	strona <b>15</b>
<b>3</b>	<b>Wokół Wyspiańskiego</b> _____	strona <b>21</b>
	<b>Jak zwiedzać wystawę?</b> _____	strona <b>24</b>
	<b>Miejsce wystawy</b> _____	strona <b>25</b>
	<b>Ile kosztuje bilet na wystawę?</b> _____	strona <b>26</b>
	<b>Ile czasu potrzebuję na zwiedzenie wystawy?</b> _____	strona <b>27</b>
	<b>Zasady zwiedzania wystawy</b> _____	strona <b>28</b>
	<b>Informacje o warunkach zmystowych</b> _____	strona <b>31</b>

# Wawel

Wawel to wzgórze w Krakowie nad Wisłą.  
Wawel jest ważnym miejscem w historii Polski.  
Na Wawelu mieszkali polscy królowie.  
Królowie zbudowali na Wawelu kościoły i zamek.  
Zapraszali do Krakowa władców, artystów  
i różne ważne osoby z Europy.

Teraz na Wawelu jest zamek i katedra.  
W zamku jest muzeum.  
Katedra na Wawelu to najważniejszy  
kościół w Krakowie.



# Kim był Stanisław Wyspiański?

Stanisław Wyspiański był artystą.

Malował obrazy, rysował, projektował i pisał.

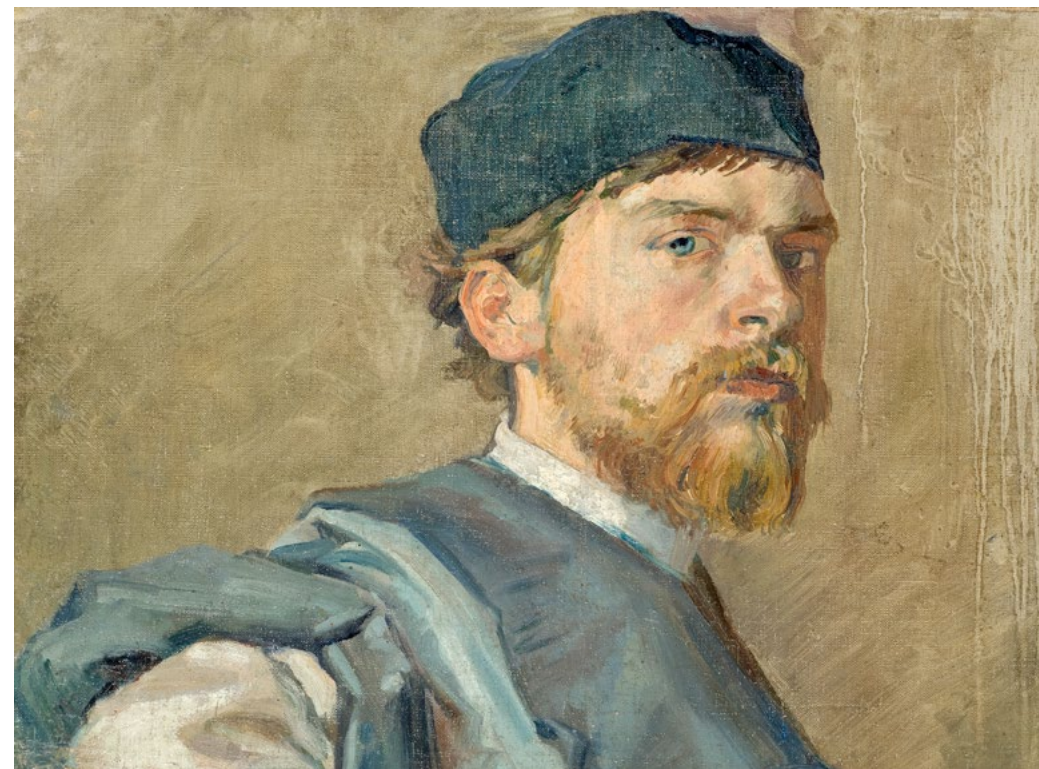
Był bardzo utalentowany.

Jego prace są bardzo znane.

Stanisław Wyspiański urodził się w 1869 roku.

Żył 38 lat.

Mieszkał i pracował w Krakowie.



**Stanisław Wyspiański sam namalował swój portret. ↑**

Na obrazie jest ubrany w żupan i kontusz.

Takie ubrania nosili kiedyś bogaci Polacy.

# Dlaczego zrobiono wystawę?

Wawel był ważnym miejscem dla Stanisława Wyspiańskiego.

120 lat temu Stanisław Wyspiański:

- wydał dramat *Akropolis*,
- rozpoczął pracę nad projektem przebudowy Wawelu.



# Co zobaczę na wystawie?

Na wystawie jest około 300 **eksponatów**.

**Eksponat** to rzecz pokazywana na wystawie.

Eksponaty na wystawę wypożyczono z muzeów i bibliotek z całej Polski.

Część eksponatów zrobiono specjalnie na wystawę.

Oglądając wystawę:

- dowiesz się, co łączyło Stanisława Wyspiańskiego z Wawelem,
- zobaczysz prace innych artystów związane z Wawelem.



# Jakie eksponaty zobaczę na wystawie?

obrazy ↓



grafiki ↓



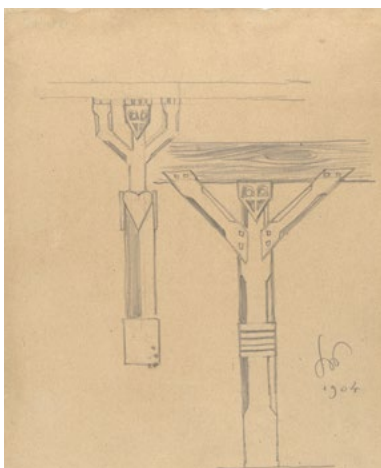
plany ↓



książki ↓



rysunki ↓



fotografie ↓



dokumenty ↓



rzeźby ↓





Wystawa podzielona jest na 3 części:

- 1 Wawel w twórczości plastycznej Stanisława Wyspiańskiego,
- 2 Wawel w twórczości literackiej Stanisława Wyspiańskiego,
- 3 Wokół Wyspiańskiego.

Każda część jest w innym budynku.

**Na Wawelu ustawiono dużą bramę. →**

Bramę zrobiono specjalnie na wystawę.

Bramę zrobiono na podstawie rysunku i opisu

Władysława Ekielskiego. To część projektu *Akropolis*.



# 1 Wawel w twórczości plastycznej Stanisława Wyspiańskiego

strona 10 z 36



Obraz Stanisława Wyspiańskiego *Poranek pod Wawelem*.

# Obrazy, rysunki i pastele

Ojciec Stanisława Wyspiańskiego był rzeźbiarzem.

Zaproszono go do pracy na Wawelu.

Stanisław Wyspiański zamieszkał z ojcem przy Wawelu.

Zaczął interesować się historią wzgórza i budynków.



**Pastel** to praca zrobiona pastelami.

Pastele wyglądają jak kreda.

Pastele są kruche i łatwo się rozcierają.

**Pastel Stanisława Wyspiańskiego *Planty w nocy*.** ↑

**Planty** to park otaczający Stare Miasto w Krakowie.

Stanisław Wyspiański bardzo chciał zrobić witraże do katedry na Wawelu.

Na wystawie zobaczysz dużo rysunków z pomysłami na witraże.

Na witrażach są święci i królowie.



**Witraż** to ozdoba okna.

Witraż zrobiony jest z kawałków kolorowego szkła.

**Projekt witraża do katedry. ↑**

To król Kazimierz Wielki.

Stanisław Wyspiański razem z Władysławem Ekielskim stworzyli projekt *Akropolis*. Był to projekt przebudowy Wawelu. Po przebudowie Wawel miał być najważniejszym miejscem w Polsce.

Na Wawelu miały być:

- budynki rządowe,
- muzeum,
- szkoły,
- kościoły,
- teatr.



Akropolis to inaczej akropol.

Grecy budowali akropole w starożytności.

Akropol był częścią miasta zbudowaną na wzgórzu.

Na akropolu budowano pałace i świątynie.

Najbardziej znany akropol jest w Atenach.

# Rysunki Wawelu

Stanisław Wyspiański miał różne pomysły na wygląd budynków.

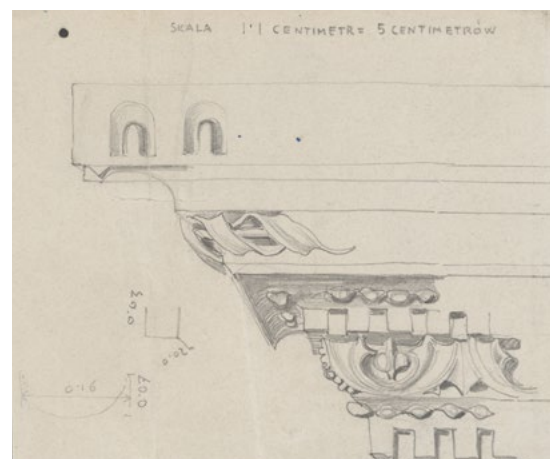
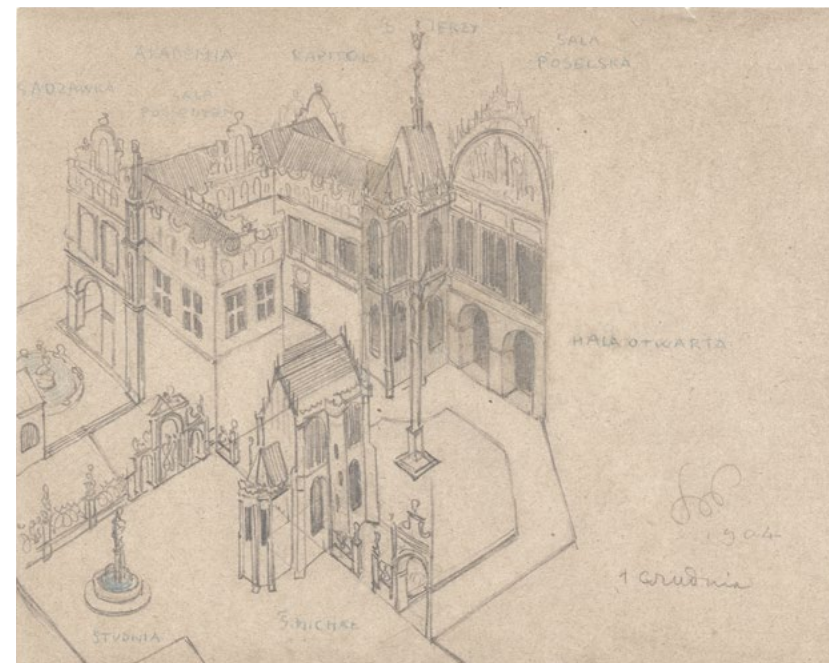
Zrobił wiele rysunków.

Większość z nich zobaczysz na wystawie.

Na wystawie zobaczysz też bardzo dokładne rysunki:

- ozdób,
- drzwi,
- sufitów.

Dzięki rysunkom wiemy, jak kiedyś wyglądał Wawel.



## 2 Wawel w twórczości literackiej Stanisława Wyspiańskiego

strona 15 z 36



Pastel Stanisława Wyspiańskiego.  
To portret aktora Józefa Sosnowskiego.

Stanisław Wyspiański pisał wiersze i dramaty.  
Wiele z nich jest o wydarzeniach  
i mieszkańcach Wawelu.

Dramaty Stanisława Wyspiańskiego pokazywano  
w Teatrze Miejskim w Krakowie.  
Stanisław Wyspiański często pomagał  
w przygotowaniu przedstawień.



**Dramat** przypomina scenariusz.

Dramaty służą do robienia przedstawień  
w teatrze.

Teatr Miejski w Krakowie nazywa się teraz  
Teatr imienia Juliusza Słowackiego w Krakowie.  
To bardzo znany teatr w Polsce.



# Dramat *Akropolis*

## O czym jest dramat?

Stanisław Wyspiański w dramacie *Akropolis* opisał spotkanie w katedrze na Wawelu.

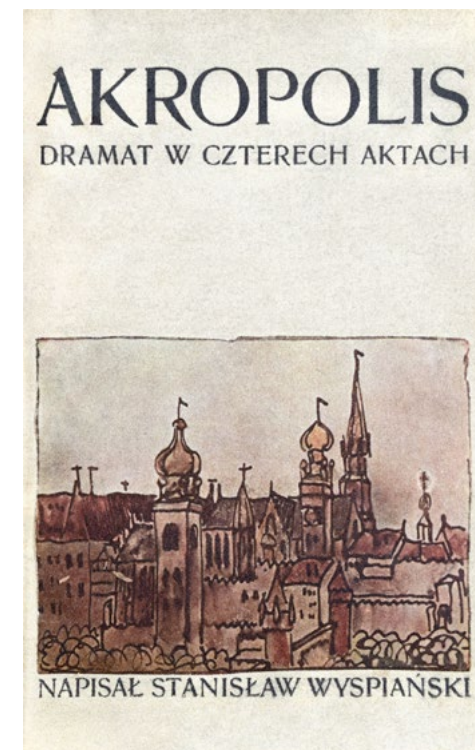
W spotkaniu biorą udział:

- ożywione rzeźby z pomników,
- postacie z **gobelinów**.

Spotkanie jest w nocy przed Wielkanocą.

Na wystawie zobaczysz obrazy, grafiki i zdjęcia.

Są na nich wnętrza katedry, pomniki i gobeliny.



**Gobelin** to ozdoba.

Gobelin zrobiony jest z nici.

Gobeliny często wieszano na ścianach.

**Stanisław Wyspiański sam zapłacił  
za druk swojej książki *Akropolis*. ↑**

# Dramat *Legenda*

**Legendy** to stare opowieści.

W legendach są połączone prawdziwe wydarzenia z wymyślonymi.

Stanisław Wyspiański w dramacie *Legenda* opisał swoją wersję legendy o Wandzie.

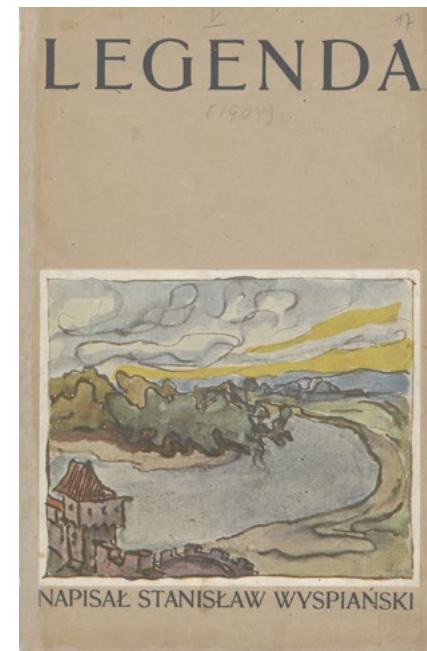
## **Kim była Wanda?**

Wanda była córką króla Kraka i królowy Wiślany.

Król Krak i Wanda mieszkali na Wawelu.

Od imienia króla Kraka pochodzi nazwa Kraków.

Na wystawie zobaczysz rysunki kostiumów i dekoracji do przedstawienia.



# Dramat *Bolesław Śmiały*

## O czym jest dramat?

Bolesław Śmiały był królem Polski.

Stanisław Wyspiański w dramacie *Bolesław Śmiały* opisał historię króla i **biskupa**.

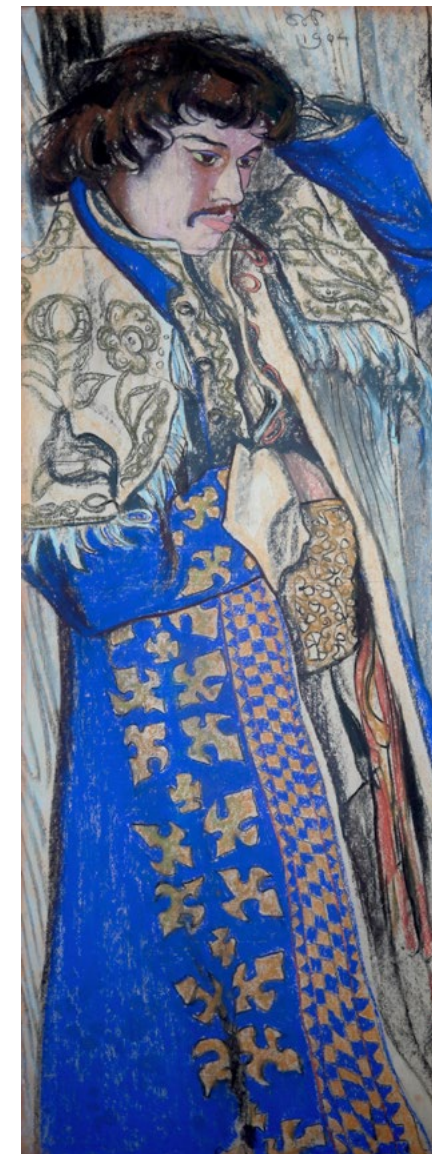
**Biskup** to ważna osoba w kościele.

Biskup nie zgadzał się z decyzjami króla.

Dlatego król kazał zabić biskupa.

Na wystawie zobaczysz:

- portrety aktorów,
- rysunki kostiumów,
- rysunki dekoracji.



Portrety aktorów grających w przedstawieniu

*Bolesław Śmiały* w Teatrze Miejskim w Krakowie. ↗

*Wesele* to najbardziej znany dramat Stanisława Wyspiańskiego.

Jedną z postaci dramatu jest Stańczyk.

Stańczyk rozweselał króla Zygmunta I (czytaj: Zygmunta pierwszego).

Wielu artystów interesowało się życiem Stańczyka.

Jednym z nich był malarz Jan Matejko.

Jan Matejko namalował portret Stańczyka.

Na wystawie zobaczysz kopię tego obrazu.



Jan Matejko jest jednym z najważniejszych polskich malarzy.  
Stanisław Wyspiański był uczniem Jana Matejki.



**Projekt malowidła do sali Rycerskiej.  
Autorem projektu jest Jerzy Edward Winiarz.**

# Prace innych artystów

Wielu znanych artystów pracowało przy odnowie zamku. Artyści wymyślali i robili nowe ozdoby do wnętrza zamku.

Na wystawie zobaczysz prace:

- Zofii Stryjeńskiej,
- Jerzego Edwarda Winiarza,
- Wojciecha Jastrzębowskiego.

Artyści bardzo cenili Stanisława Wyspiańskiego.

W ich pracach też są postacie z legend.



**Projekt dekoracji do sali**

**Pod Ptakami. ↑**

**Autorem projektu jest**

**Wojciech Jastrzębowski.**

**Projekt malowidła do sali**

**w wieży zamkowej. ↑**

**Autorką projektu jest**

**Zofia Stryjeńska.**

# Odnowa Wawelu

Adolf Szyszko-Bohusz był architektem.

Przez wiele lat kierował odnawianiem zamku.

Na wystawie zobaczysz jego 4 pomysły  
przebudowy Wawelu.

Na Wawelu miały być:

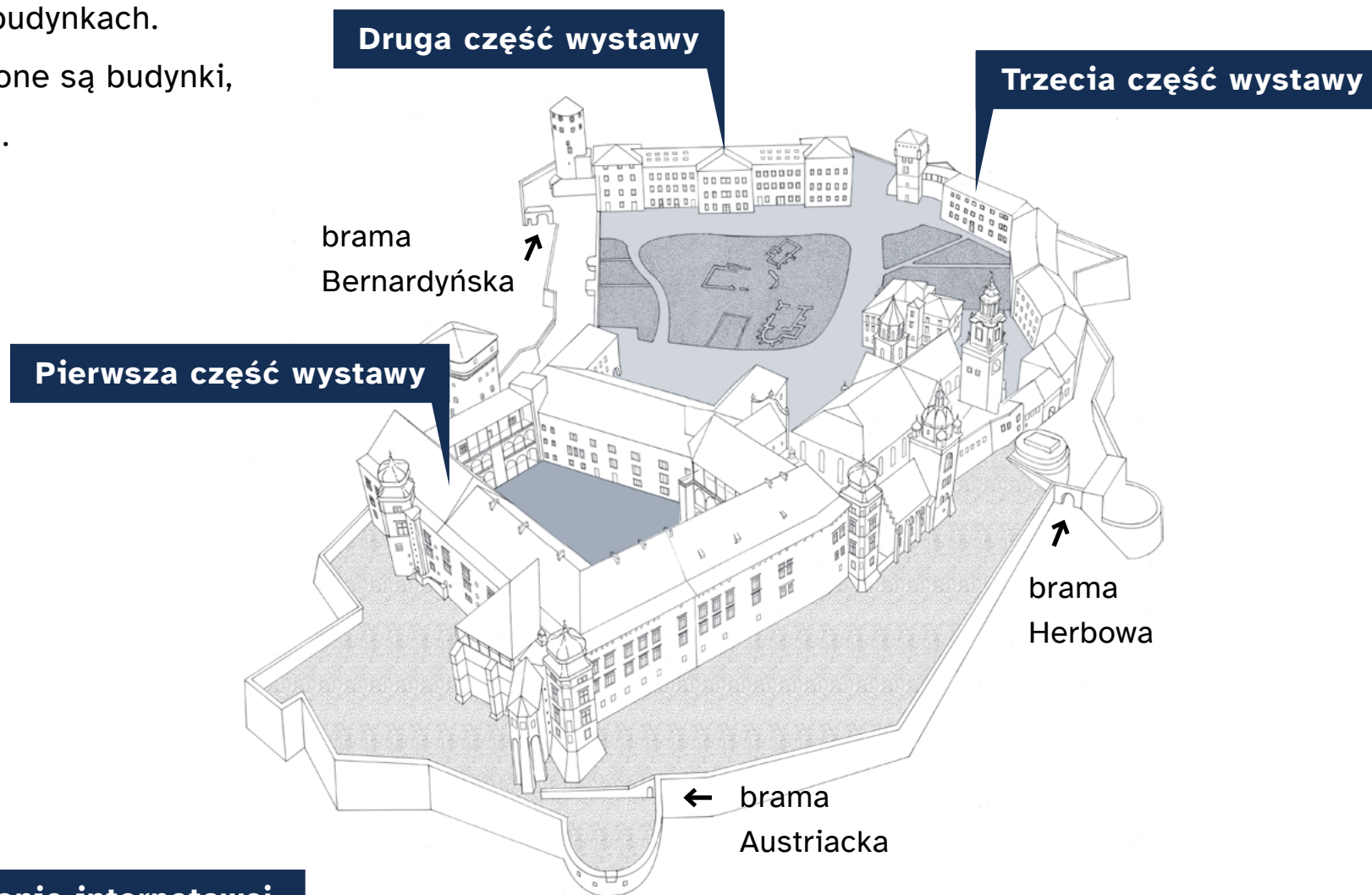
- budynki rządowe,
- miejsce na duże uroczystości,
- miejsce upamiętniające znane Polki i Polaków.



# Jak zwiedzać wystawę?

Wystawa jest w 3 budynkach.

Na mapie zaznaczone są budynki,  
gdzie jest wystawa.



Mapa jest na stronie internetowej.

[wawel.krakow.pl/plan-wzgorza-wawelskiego](http://wawel.krakow.pl/plan-wzgorza-wawelskiego)



Zwiedzanie wystawy rozpoczyna się na parterze zamku.



**W zamku zobaczysz  
pierwszą część wystawy: ↑**

Wawel w twórczości plastycznej  
Stanisława Wyspiańskiego.



**Wejście na drugą  
część wystawy: ↑**

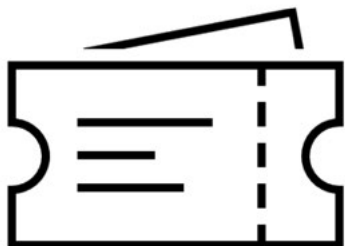
Wawel w twórczości literackiej  
Stanisława Wyspiańskiego.



**Wejście na trzecią  
część wystawy: ↑**

Wokół Wyspiańskiego.

# Ile kosztuje bilet na wystawę?



Wystawę możesz zwiedzać samodzielnie.

Bilety kosztują:

- 17 złotych - bilet normalny
- 12 złotych - bilet ulgowy.

Wystawę możesz zwiedzać z przewodnikiem.

Bilety kosztują:

- 37 złotych - bilet normalny
- 32 złote - bilet ulgowy.

Z biletem do Prywatnych Apartamentów Królewskich wystawę możesz zwiedzać za darmo.

Bilety możesz kupić na stronie internetowej.

[ebilet.wawel.krakow.pl](http://ebilet.wawel.krakow.pl)

# Ile czasu potrzebuję na zwiedzenie wystawy?

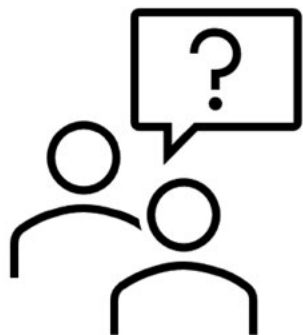


Jeśli masz mało czasu,  
zwiedzisz wystawę w 1 godzinę i 30 minut.  
Jeśli chcesz obejrzeć wystawę i czytać opisy,  
zwiedzisz wystawę w 2 godziny i 30 minut.

Od kwietnia do czerwca wystawę możesz zwiedzać  
od godziny 9.00 do godziny 17.00.

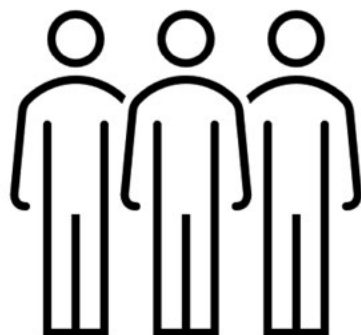
W lipcu wystawę możesz zwiedzać  
od godziny 9.00 do godziny 18.00.

Zwiedzanie wystawy możesz rozpocząć  
najpóźniej godzinę przed zamknięciem.  
Pamiętaj! Wystawa jest w 3 budynkach.  
Przejście między budynkami zajmuje około 20 minut.



## ← Pomoc

Pracownicy zamku zawsze chętnie ci pomogą.



## ← Inni odwiedzający

W sali może być dużo osób. Czasami trzeba poczekać, aby przeczytać opis lub dokładnie obejrzeć eksponat.



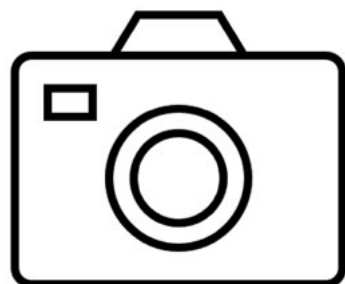
## ← Rozmowy

Rozmawiaj ściszym głosem.



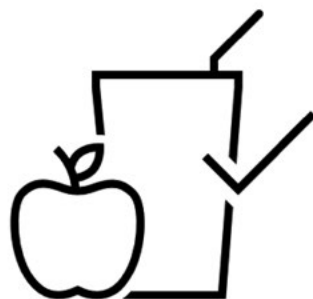
### ← Oglądanie eksponatów

Ekspozycje, które zobaczysz, są bardzo cenne i delikatne.  
Nie można ich dotykać.



### ← Robienie zdjęć

Na wystawie możesz robić zdjęcia z wyłączoną lampą błyskową.



### ← Jedzenie i picie

Jeść i pić możesz przed wejściem na wystawę.



### ← Dostosowanie dla osób z niepełnosprawnościami

Druga i trzecia część wystawy jest w budynkach niedostępnych dla osób poruszających się na wózkach.

Informacje na temat dostosowania Zamku Królewskiego na Wawelu dla osób z niepełnosprawnościami są na stronie internetowej.

[wawel.krakow.pl/dostosowanie-dla-osob-z-niepelnosprawnoscia-1](http://wawel.krakow.pl/dostosowanie-dla-osob-z-niepelnosprawnoscia-1)



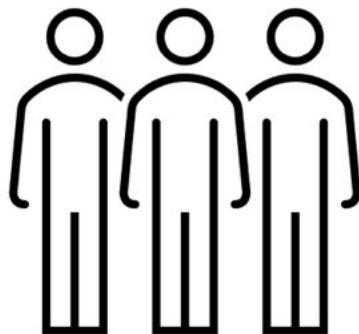
## ← Wzrok

W salach w pierwszej części wystawy jest dość ciemno.  
Ściany są pomalowane na ciemny kolor, a światło jest przygaszone.



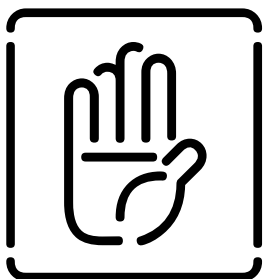
## ← Słuch

W każdej z części wystawy są filmy.  
Do filmu nie ma słuchawek.  
Muzykę i głosy z filmu słychać na wystawie.



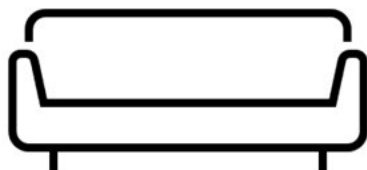
## ← Tłum

Salę są małe.  
Jeśli będzie dużo osób, może być ciasno.



### ← Dotyk

W każdej części wystawy są **tyflografiki**. Ty też możesz je dotknąć.  
W trzeciej części wystawy jest układanka z magnesów.



### ← Odpoczynek

W każdej części wystawy są miejsca do siedzenia.



**Tyflografika** to pomoce dla osób z niepełnosprawnością wzroku.  
Tyflografika pomaga wyobrazić sobie, jak wygląda eksponat.



## Zwiedzanie wystawy *Wawel Wyspiańskiego* w Zamku Królewskim na Wawelu.

Tekst przygotowała Aleksandra Sztajerwald we współpracy z Agnieszką Janczyk i Olgą Brewką.

Tekst skonsultował Bartłomiej Osiński.

Tekst poprawiła Ewa Zamorska-Przyłuska.

Opracowanie graficzne zrobiła Dagmara Berska.

Fotografie zrobił Jeremi Dobrzański.

Na pierwszej stronie jest europejskie logo tekstu łatwego do czytania.

To oznacza, że tekst jest napisany zgodnie z zasadami.

Więcej o tekście łatwym i zasadach przeczytasz na stronie organizacji Inclusion Europe.

[inclusion-europe.eu/easy-to-read](https://inclusion-europe.eu/easy-to-read)



Ministerstwo Kultury  
i Dziedzictwa Narodowego

Zamek dostał pieniądze na zrobienie przewodnika  
od Ministerstwa Kultury i Dziedzictwa Narodowego.



Bank Polski

Partner strategiczny  
Zamku Królewskiego na Wawelu



Polska Grupa  
Energetyczna

Mecenas Edukacji Zamku Królewskiego na Wawelu



Partner Wystawy Wawel Wyspiańskiego

**ams**

Partner promocyjny

