

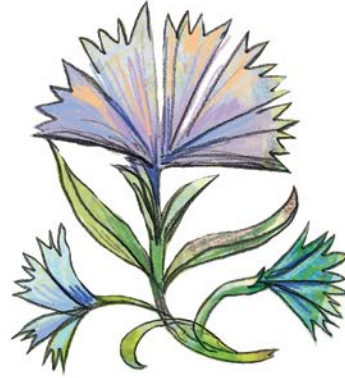
ROKOKO

PATRZ, POCZUJ, TWÓRZ!

Co to jest ROKOKO? Jest to styl w sztuce, który pojawił się ok. 300 lat temu, pod koniec epoki baroku. Jeśli coś jest:



SYMETRYCZNE



REGULARNE



NIERUCHOME



CIĘŻKIE

to ROKOKO – odwrotnie – będzie:

Tu dopisz przeciwieństwa słów wymienionych powyżej i zilustruj je.



To, czym jest ROKOKO, najlepiej obrazuje charakterystyczny dla tego okresu ornament, zwany z języka francuskiego:



ROCAILLE
(czyt. Rokaj)

Jest on bardzo nieregularny i asymetryczny, ma postrzępione brzegi. Ozdabiano nim architekturę, ołtarze, meble czy porcelanę. Wykorzystywano w rzeźbach, grafikach, wyrobach złotniczych i z brązu. Dekorowano też nim wnętrza.

Ponieważ ornament ten przypomina często



nazywany bywa „ornamentem m.....ym”,



ale czasem podobny jest do

g.....a



lub

pt.....a



Stwórz własny rocaille, dorysowując do widocznych fragmentów brakującą część.



Na wystawie dotyczącej „lwowskiej rzeźby rokokowej” zobaczysz m.in. postaci świętych odziane w złożone szaty. Zwróć uwagę na to, jak bardzo są one ciężkie i „połamane”, jak bardzo zgnieciony czy pomięty jest ich materiał. Przed sobą widzisz narysowaną postać św. Jana. Inspirując się rzeźbami z wystawy, wykonaj dla niego szatę. Możesz ją albo narysować, albo wykorzystać do tego kartkę papieru lub folię spożywczą, które można pociąć i przykleić w odpowiednie miejsca.



ŚW. JAN

ilustrowała Katarzyna Fisz



Ministerstwo Kultury
i Dziedzictwa Narodowego

Partner Strategiczny Zamku Królewskiego na Wawelu



ZAMEK
KRÓLEWSKI
NA WAWELU

Mecenas Edukacji Zamku Królewskiego na Wawelu



Bank Polski

