

# WARSZTAT BAROKOWEGO ARTYSTY

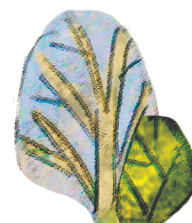


Dawniej rzeźby powstawały na zlecenie zamożnych mecenasów, jak arystokracja czy duchowieństwo.

Буцач Буцач

Zamawiający często określali tematykę a samo dzieło miało przede wszystkim przekazywać określone treści. Miało też budzić emocje poprzez wyszukane kształty i bogactwo dekoracji. Artysty nie tworzyli swoich prac sami, lecz działali w zespole. Dzięki temu w krótkim czasie mogli wykonywać skomplikowane zlecenia.

Mistrz odpowiadał za projekt oraz dobrą organizację pracy.



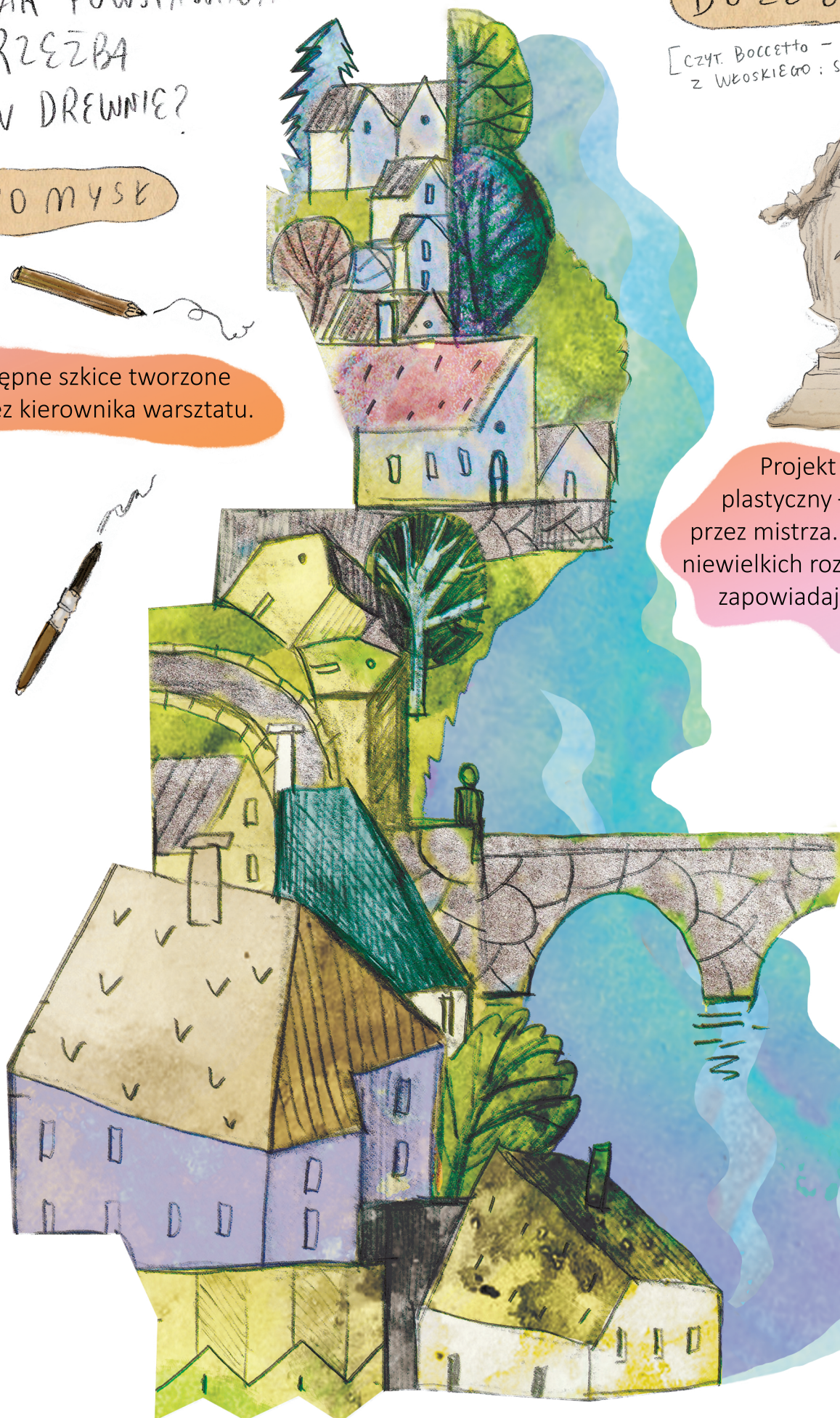


# JAK POWSTAWAŁA RZEZBA W DREWNIĘ?

PO MYŚL



Wstępne szkice tworzone  
przez kierownika warsztatu.



BOZZETTO

[CZYŁ. BOCCETTO -  
Z WŁOSKIEGO: SZKIC]



Projekt rysunkowy lub  
plastyczny – wykonywane  
przez mistrza. Zwykle były to  
niewielkich rozmiarów figurki  
zapowiadające ostateczny  
kształt dzieła.





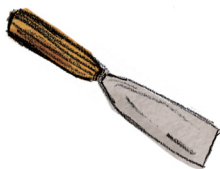
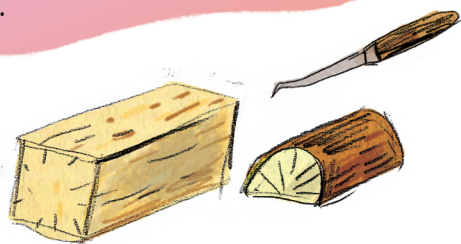
## KONSULTACJA

Projekt przedstawiano osobie, która zamawiała rzeźbę. Na tym etapie zamawiający mógł wprowadzić swoje uwagi.



## RĘCALIZACJA

Wykonywanie figury z odpowiednich materiałów na podstawie wcześniej przygotowanych szkiców i modeli.



## PRACĘ WYKOŃCZENIOWE

Zdobienia zlecano malarzom i pozłotnikom.



## ZADANIE 1

To zadanie dla grupy osób – Ty jesteś zleceniodawcą/zleceniodawczynią.

1. Wyobraź sobie rzeźbę z dowolnego materiału – może to być postać, zwierzę, roślina itp.
2. Szczegółowo opisz swój pomysł.
3. Wybierz osobę, która wykona rysunek ołówkiem.
4. Zaakceptuj szkic lub wprowadź swoje uwagi.
5. Przekaż projekt kolejnej osobie, która wykona rzeźbę w wybranej technice (np. z plasteliny, gliny).



## ZADANIE 2

Z każdej strony wytnij poszczególne części miasta, po czym złącz je razem, aby ujrzeć panoramę Buczacza – miejsca, w którym tworzył Pinsel.

*ilustrowała Katarzyna Fisz*



Ministerstwo Kultury  
i Dziedzictwa Narodowego



ZAMEK  
KRÓLEWSKI  
NA WAWELU

Partner Strategiczny Zamku Królewskiego na Wawelu

Mecenas Edukacji Zamku Królewskiego na Wawelu



Bank Polski

