

ZAMEK KRÓLEWSKI NA WAWELU

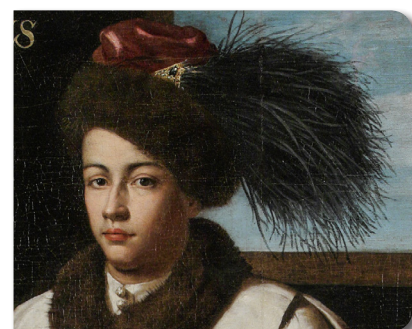


Co to jest portret?



Tomasz Dolabella (ok. 1570-1650)
„Portret Stanisława Tęczyńskiego”, 1633/34

PORTRET
to malarskie,
rzeźbiarskie
lub graficzne
przedstawienie
wyglądu
konkretnego
człowieka.
Portret może
również
odzwierciedlać
cechy charakteru
określonej osoby.





- Kto jest przedstawiony na portrecie?
- Jaki to rodzaj portretu (całopostaciowy, półpostać, portret do kolan, wizerunek głowy, konny, siedzący, półleżący)?
- Czy to portret pojedynczy, podwójny, wielopostaciowy, grupowy?
- Czy jest to autoportret?
- W jakiej relacji do siebie pozostają osoby przedstawione na obrazie?
- Czy jest to portret reprezentacyjny czy prywatny?
- Czy portret powstał przy okazji określonej uroczystości (ślub, pogrzeb, koronacja, przedstawienie fundatora)?

- Jaką techniką namalowano obraz?
- Jakie barwy dominują na obrazie?
- Czy potrafisz wskazać dominantę barwną? Co nią jest i dlaczego?

- Czy portret jest realistyczny?
- Czy zachowano proporcje ciała?
- Jak namalowano twarz (*en face*, profil, półprofil, *en trois quatre*)?
- Czy na twarzy przedstawiono emocje?
- Czy sposób przedstawienia postaci mówi coś o sportretowanym? Czy jest to portret psychologiczny?
- Czy przedstawienie ma charakter karykaturalny?
- Czy przedstawienie jest idealizowane?





- Czy osoba jest przedstawiona we wnętrzu czy na zewnątrz?
- Czy osoba jest przedstawiona z rekwizytami?
- Co mogą znaczyć przedmioty, które znajdują się na portrecie?
- Jak jest ubrana postać na obrazie?
- O czym świadczy jej strój?
- Kim jest osoba przedstawiona na obrazie?
- W jakiej epoce namalowano portret?
- Co czas powstania portretu i sposób malowania mówi o osobie przedstawionej na obrazie?

