

AUTOPORTRET Z POLONIA - ROK 1903

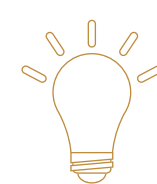


Jacek Malczewski



JACEK MALCZEWSKI
ODWOŁYWAŁ SIĘ DO TEMATÓW
MARTYROLOGICZNYCH I
SYMBOLICZNYCH.

ODPOWIEDZ NA PONIŻSZE PYTANIA:



DLACZEGO JACEK MALCZEWSKI
CZĘSTO PRZEDSTAWIAŁ W
SWOICH OBRAZACH KOBIETĘ,
KTÓRA SYMBOLIZOWAŁA
POLONIĘ (POLSKĘ)?

JAKIE WYDARZENIA
HISTORYCZNE MOGŁY MIEĆ
NA TO WPŁYW?

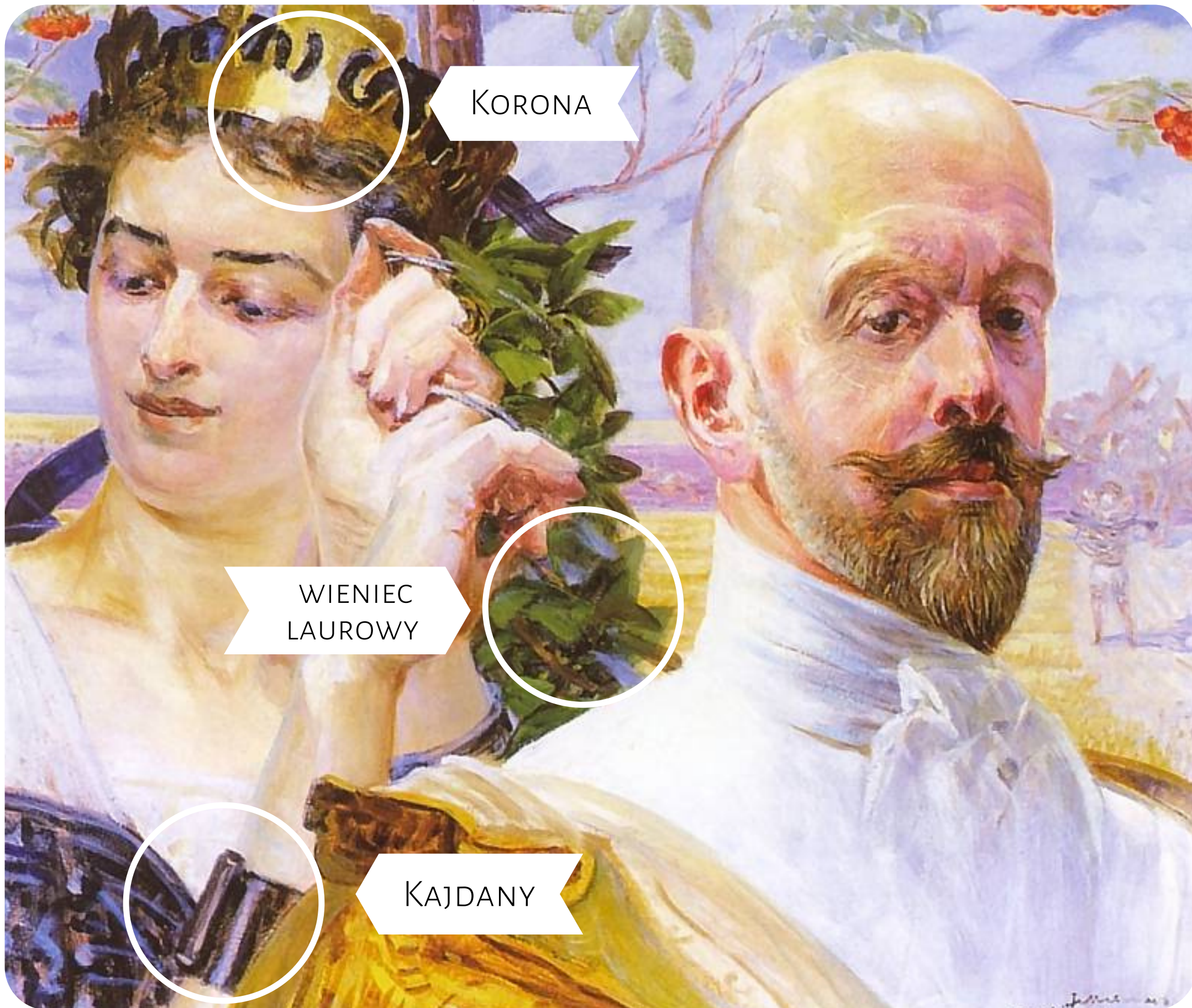


Ministerstwo
Kultury
i Dziedzictwa
Narodowego.

[KULTURA
DOSTĘPNA

KULTURA DOSTĘPNA ONLINE. DOFINANSOWANO ZE ŚRODKÓW
MINISTRA KULTURY I DZIEDZICTWA NARODOWEGO.

ZASTANÓW SIĘ CO MOGĄ OZNACZAĆ PRZEDSTAWIONE NA OBRAZIE
SYMBOLE I ATRYBUTY.



AUTOPORTRET Z POLONIĄ - ROK 1903



Ministerstwo
Kultury
i Dziedzictwa
Narodowego.

**[KULTURA
DOSTĘPNA**

KULTURA DOSTĘPNA ONLINE. DOFINANSOWANO ZE ŚRODKÓW
MINISTRA KULTURY I DZIEDZICTWA NARODOWEGO.