



Mistrzostwo rysunku

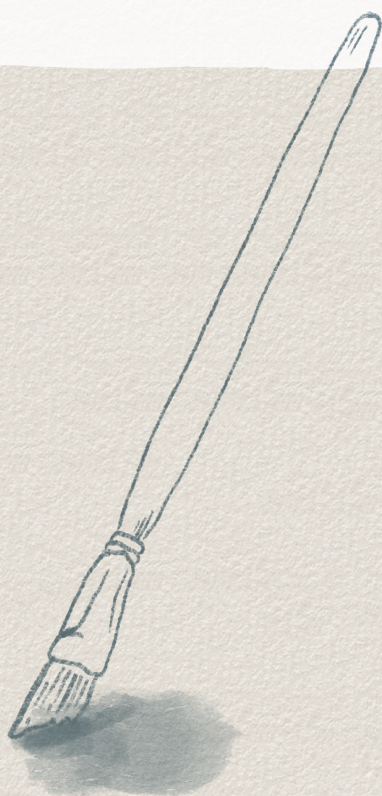
Andrzej (1711–1762)
Radwański





Tło wychodzi z cienia

Andrzej Radwański rysował głównie piórkiem lub pędzelkiem maczanym w tuszu. Szkice tworzył jednak również przy pomocy ołówka, czarnej kredki czy sangwiny.



CIENIOWANIE

Artysta wprowadzał cieniowanie, zestawiając linię rysunku z plamą rozwodnionego tuszu (nazywamy to *lawowaniem*). Podobny efekt uzyskiwał, pokrywając powierzchnię równoległymi kreskami (nazywamy to *szrafowaniem*).

ROZŚWIETLANIE

Wrażenie rozświetlenia osiągał przez nakładanie białego gwaszu, czyli specjalnej farby kryjącej. Radwański lubił stosować różne odcienie papieru: biały, kremowy, popielaty czy niebieski. Niekiedy podmalowywał papier, który posiadał, na przykład niebieską akwarelę. Dzięki temu jego kompozycje stawały się bardziej interesujące i urozmaicone.





Czasami trudno zacząć dzieło od czystej kartki...
A gdyby tak zacząć od tła?
Wykonaj dowolny szkic zainspirowany poniższą plamą.
Spróbuj powtórzyć to ćwiczenie, tworząc w pierwszej kolejności kartki z kolorowymi „plamami”.





ZAMEK
KRÓLEWSKI
NA WAWELU



**Ministerstwo
Kultury
i Dziedzictwa
Narodowego**

Mecenas Edukacji i Projektów Społecznych:



Polska Grupa Energetyczna

Na okładce wykorzystano szkic Andrzeja Radwańskiego
Bóg Ojciec i Jezus Chrystus
tuszu, rysunek piórkiem na papierze
Muzeum Książąt Lubomirskich w Zakładzie Narodowym
im. Ossolińskich we Wrocławiu, Zbiór Pawlikowskich