

ZAMEK KRÓLEWSKI NA WAWELU



Legenda o SMOKU WAWELSKIM



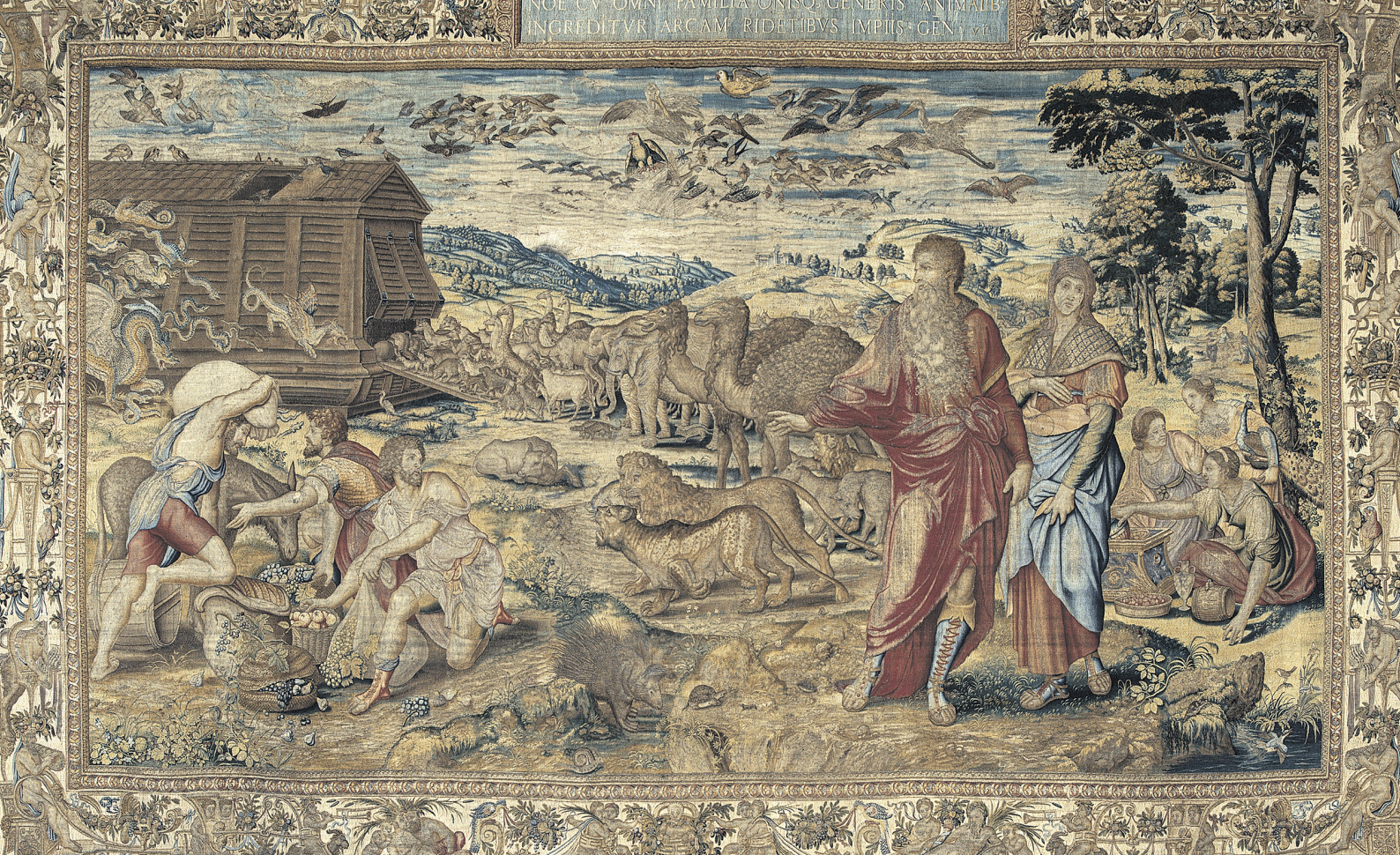
Był najsylniejszym mieszkańcem Wawelu. Legenda o nim rozbrzmiewa od wielu wieków nie tylko w jego mieście, Krakowie. Smoka wawelskiego wspomniano w średniowiecznych kronikach już na przełomie XII i XIII wieku. Zapewne inspiracją do wykreowania legendarnego gada było jego schronienie, które znajdowało się w jaskini zlokalizowanej u stóp wzgórza wawelskiego. Kroniki, które wspominają smoka wawelskiego przekazują różne informacje na temat poskromienia złej bestii, ale dziś smok wawelski, Smocza Jama, król Krak i szewczyk Skuba goszczą na ustach i w wyobraźni każdego, kto odwiedza Kraków.

KAFEL
Polska, Kraków, XV w.

www.wawel.krakow.pl



edukacja@wawel.org.pl



Arras „Wejście zwierząt do Arki”, z serii „Dzieje Noego”
Flandria, Bruksela , ok. 1550

- Co to jest legenda?
- Czy legenda jest tym samym co mit?
- Czym różni się legenda od kroniki?
- Ile prawdy tkwi w legendzie?
- Czy znacie legendy związane z Krakowem?
- Gdzie rozgrywa się akcja legendy?
- Kto jest jej bohaterem?
- Czy smoki to zwierzęta prawdziwe, czy fantastyczne?
- Gdzie możemy dziś zobaczyć smoki?
- Jakimi cechami charakteryzują się znane wam z opowieści smoki?
- Gdzie zamieszkał smok wawelski?
- Jak można pokonać smoka?
- Kto to jest rycerz?
- Kto to jest szewc?





Arras „Wyjście zwierząt z Arki”, z serii „Dzieje Noego”
Flandria, Bruksela , ok. 1550

- W jaki sposób został pokonany smok?
- Czy przeszkody można pokonać tylko siłą, czy czasem wystarczy spryt i pomysłowość?
- Co to jest symbol?
- Czy wiecie, co może symbolizować smok?
- Czy wszędzie ten smok symbolizuje to samo?
- Kim jest święty?
- Dlaczego niektórzy święci są przedstawiani ze smokiem?

