

# ZAMEK KRÓLEWSKI NA WAWELU



## КОРОЛІВСЬКИЙ ЗАМОК НА ВАВЕЛІ

### ЛЕГЕНДА ПРО ВАВЕЛЬСЬКОГО ДРАКОНА



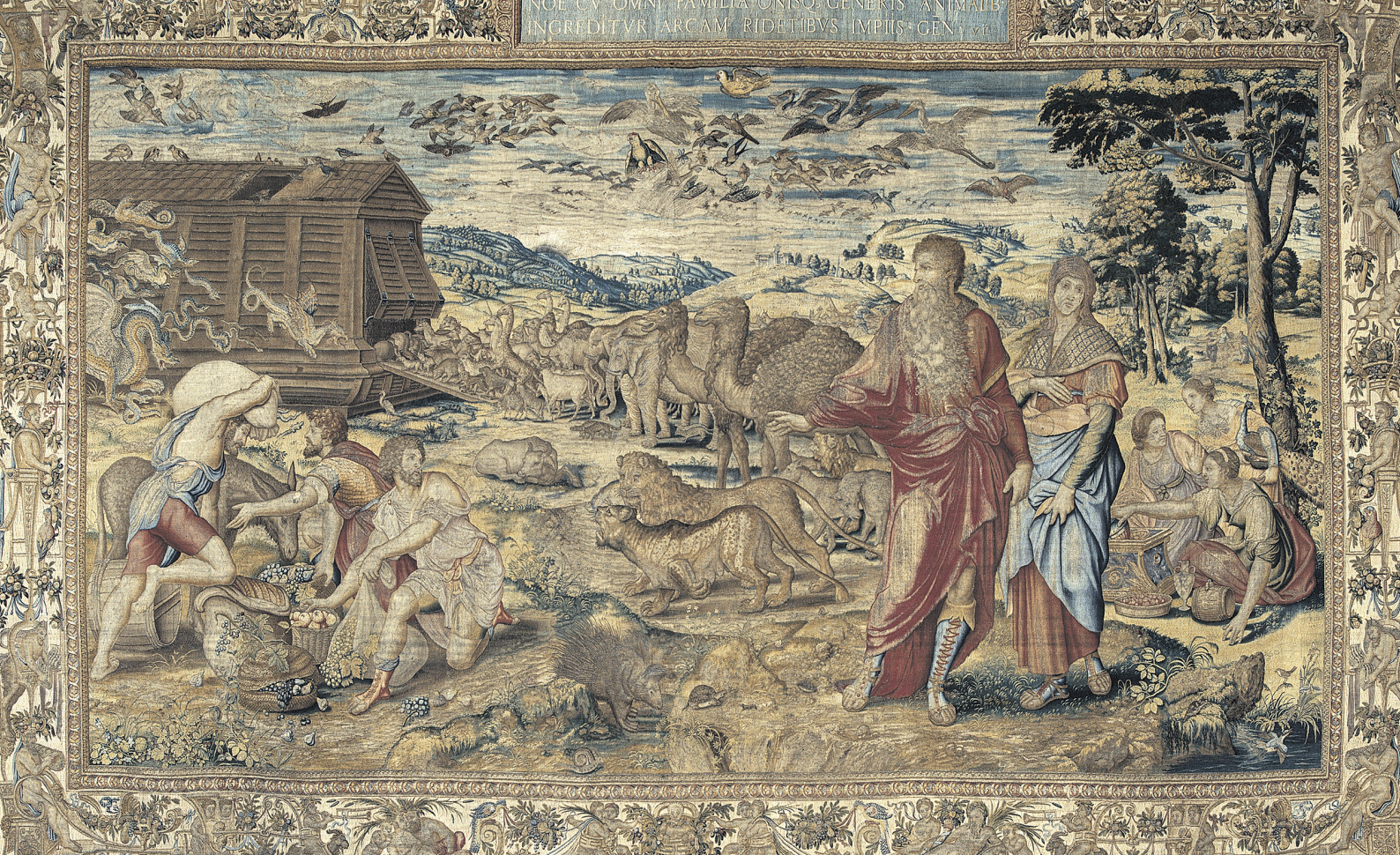
Він був найвідомішим мешканцем Вавеля. Легенда про нього шириться багато віків поспіль не лише у його місті Кракові. На згадки про вавельського дракона натрапляємо у середньовічних хроніках вже на зламі XII і XIII століть. Найімовірніше, печера, розташована біля підніжжя вавельського пагорба, яку вважали лігвищем дракона, викликала в народній уяві образ легендарного змія. Літописи, в яких згадується вавельський дракон, передають різні відомості про приборкання жахливого звіра, а нині вавельський дракон, Яма дракона, король Крак і шевчик Скуба не сходять з уст і поселяються в уяві кожного, хто відвідує Краків.



**КАХЛЯ**

Польща, Краків, XV ст.

[www.wawel.krakow.pl](http://www.wawel.krakow.pl)



Гобелен „Збір тварин до Ковчега”, з серії „Історія Ноя”  
Фландрія, Брюссель, близько 1550 року

- Що таке легенда?
- Чи легенда – це те ж саме, що й міф?
- Чим відрізняється легенда від літопису?
- Скільки правди приховує легенда?
- Чи знаєте ви легенди, пов’язані з Краковом?
- Де відбуваються події, описані в легенді?
- Хто є героєм легенди?
  
- Дракони – це справжні чи фантастичні істоти?
- Де ми сьогодні можемо побачити драконів?
- Які риси мають дракони, відомі вам з легенд?
- Де оселився вавельський дракон?
- Як можна перемогти дракона?
- Хто такий лицар?
- Хто такий швець?





Гобелен „Вихід тварин з Ковчега”, з серії „Історія Ноя”  
Фландрія, Брюссель, близько 1550 року

- Яким чином вдалося перемогти дракона?
- Чи перешкоди можна подолати лише силою, чи іноді досить кмітливості і винахідливості?
- Що таке символ?
- Чи знаєте ви, що може символізувати дракон?
- Чи всюди цей дракон символізує те ж саме?
- Хто такий святий?
- Чому деякі святі зображаються поряд з драконом?



Посольство  
Республіки Польща  
у Києві

Матеріали доступні завдяки  
співпраці з Посольством  
Республіки Польща у Києві