



# RZECZPOSPOLITA W XVII WIEKU I JEJ ZWIĄZKI Z ORIENTEM

W XVII WIEKU POLSKA BYŁA WIELKIM MOCARSTWEM, KTÓRE SAŚIADOWAŁO Z IMPERIUM OSMAŃSKIM (DZISIEJSZA TURCJA). KRAJE TE ŁĄCZYŁY LICZNE STOSUNKI.



OBA MOCARSTWA BYŁY KRAJAMI WIELOKULTUROWYMI I WIELOWYZNANIOWYMI A WPŁYWY KULTUR WZAJEMNIE SIĘ PRZENIKAŁY (WPŁYWAŁY NA SIEBIE, MIESZAŁY I CZERPAŁY WZORCE)

## WYMIANA KULTUROWA MIĘDZY POLSKĄ I TURCJĄ

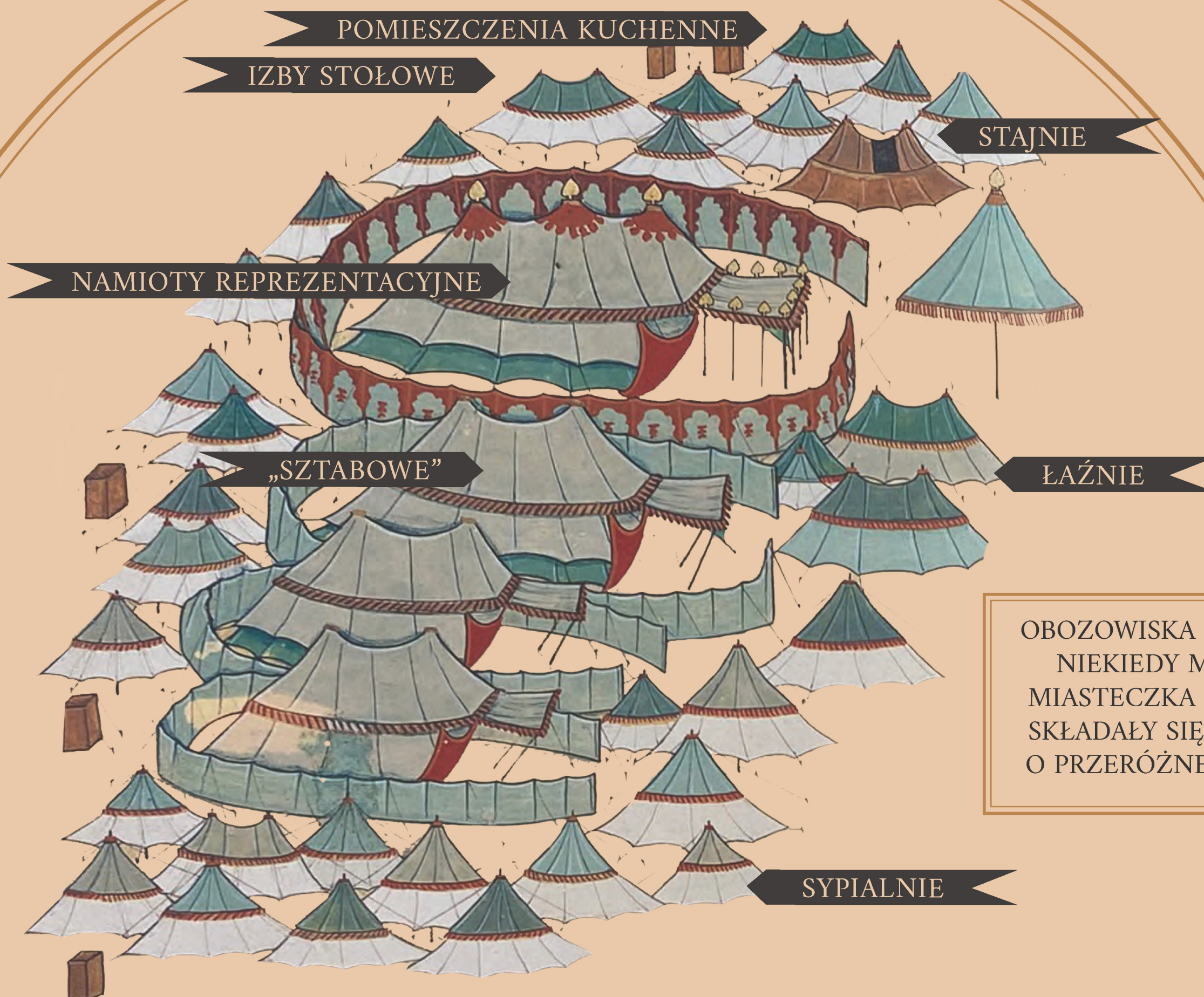
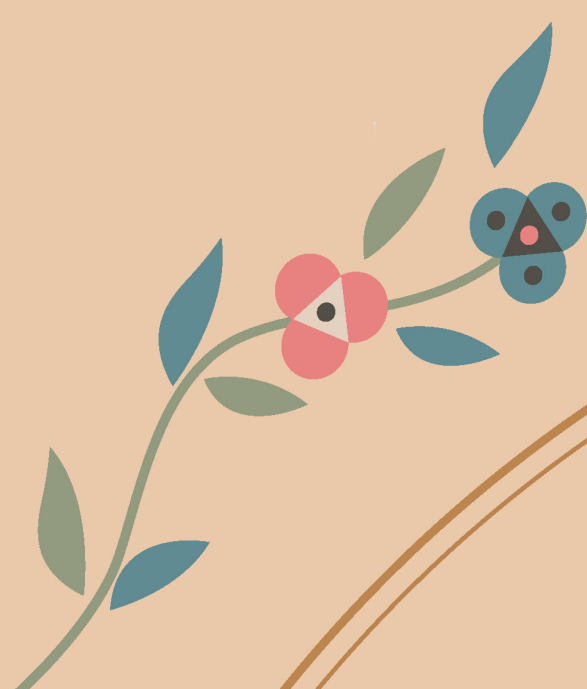
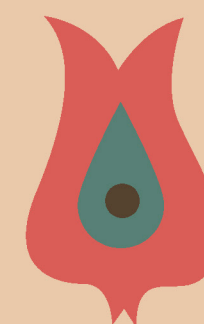
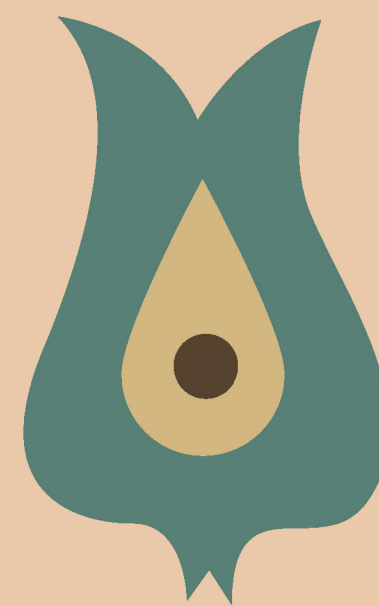
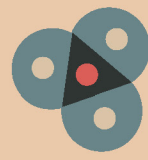




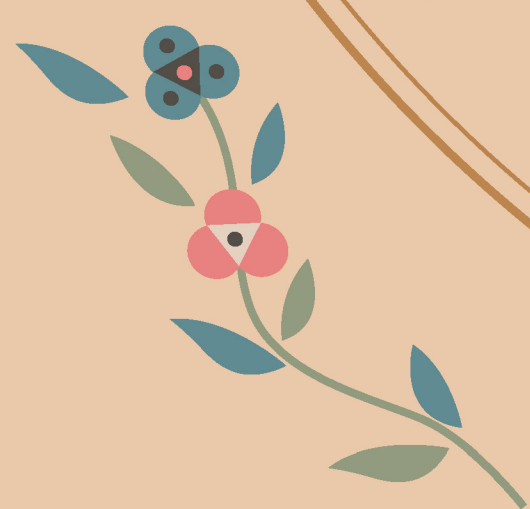
## MIASTEczKA NAMIOTOWE I MOBILNE PAŁACE

POSELSTWA PRZEMIERZAŁY PAŃSTWO TURECKIE DWOMA SZLAKAMI: MORSKIM I LĄDOWYM. W XVI WIEKU DELEGACJE NIE BYŁY LICZNE, CZĘSTO WIĘC PRZYŁĄCZANO SIĘ DO KARAWANY KUPIECKIEJ I RAZEM Z NIĄ PODRÓŻOWANO. W PEWIEN SPOSÓB ORSZAK POSELSKI PRZYPOMINAŁ KARAWANĘ KUPIECKĄ, GDYŻ KAŻDY Z DELEGATÓW WIOZŁ ZE SOBĄ PRZEDMIOTY, KTÓRE ZAMIERZAŁ SPRZEDAĆ, TUDŻIEŻ WRACAJĄC TE, KTÓRE DOPIERO CO ZAKUPIŁ W STOLICY IMPERUM OSMAŃSKIEGO.

W XVII WIEKU MISJE DYPLMATYCZNE ZACZĘTO POWIERZAĆ MAGNATOM, KTÓRZY PODRÓŻOWALI ZDECYDOWANIE WYTWORNIĘJ, POSIADAJĄC DUŻĄ LICZBĘ ASYSTENCJI.



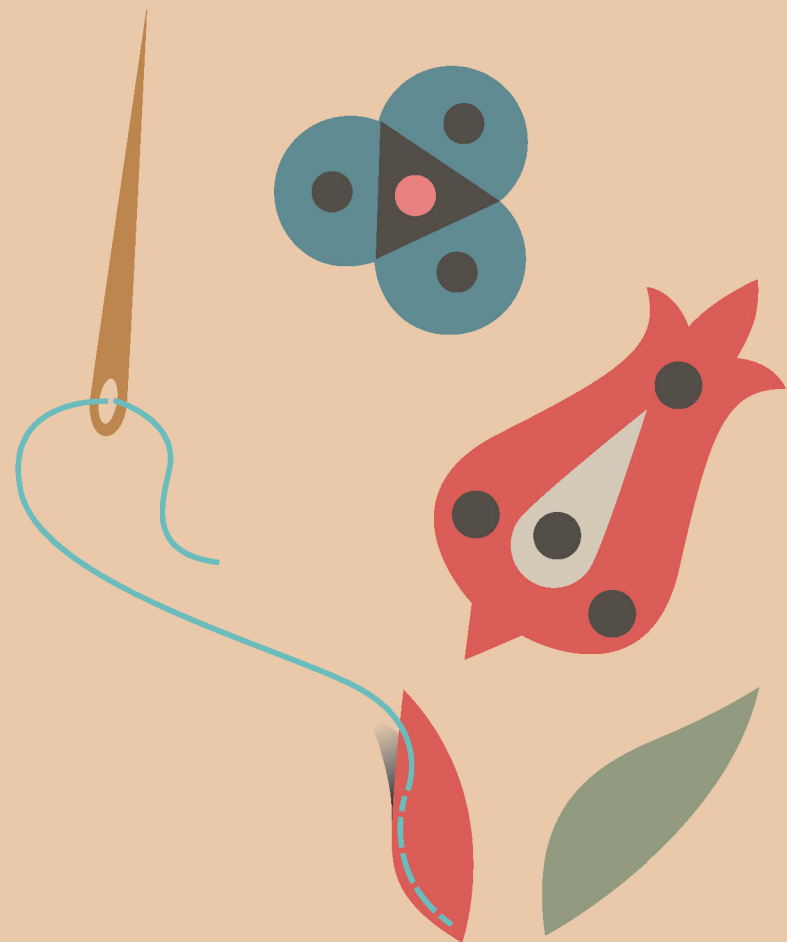
OBOZOWISKA TWORZYŁY NIEKIEDY MOBILNE MIASTEczKA NA KTÓRE SKŁADAŁY SIĘ NAMIOTY O PRZERÓŻNEJ FUNKCJI.





# BUDOWA NAMIOTU

## KONSTRUKCJA PANELU



1

Warstwa wewnętrzna wykonana z lnianego płótna i dekorowana techniką aplikacji (naszywania na tło barwnej tkaniny wyciętej w odpowiednie wzory)

2

Podszewka

3

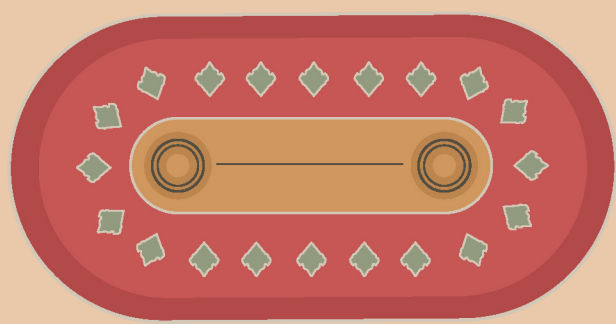
Warstwa zewnętrzna. Zwykle mniej strojna. Impregnowana w celu ochrony przed warunkami atmosferycznymi.



## KONSTRUKCJA NAMIOTU

Wszystkie namioty bez względu na kształt składały się z dwóch zasadniczych części: płotów czyli ścian i dachu

Panel był podstawowym modulem konstrukcyjnym namiotu. Panele zszywano ze sobą tworząc w ten sposób ściany i dach namiotu.



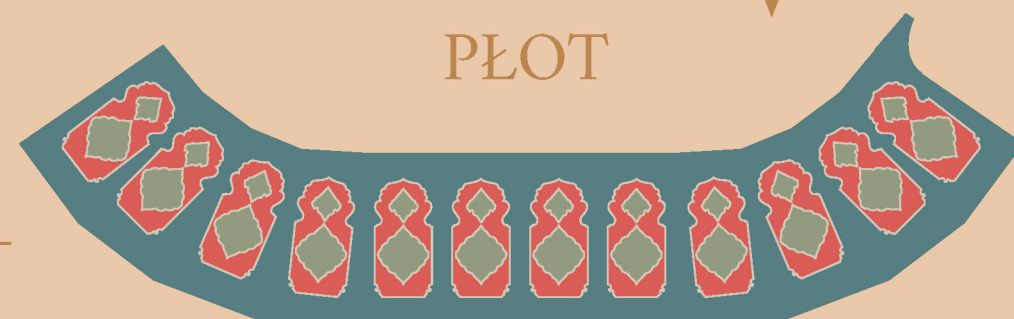
DACH



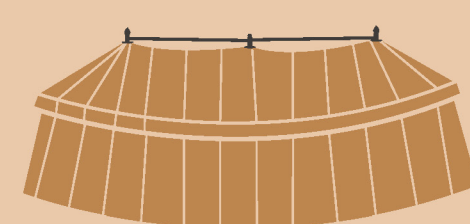
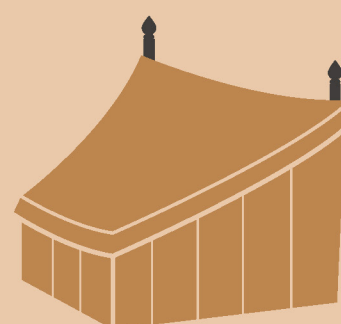
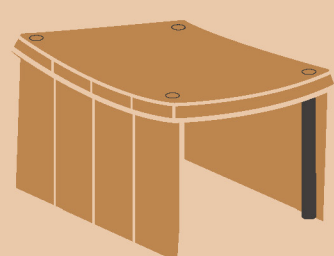
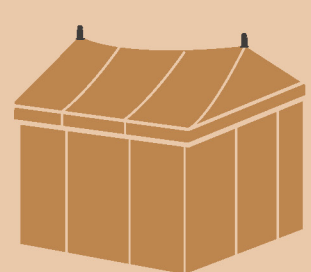
DREWNIANA KONSTRUKCJA NOŚNA

## RÓŻNORODNOŚĆ KONSTRUKCJI

W zależności od swojego przeznaczenia namioty przyjmowały przeróżne kształty. Poniżej przykłady tylko kilku z nich.



PŁOT





# MIESZKANIE W NAMIOCIE

KARTUSZ Z ŻYCZENIAMI POMYŚLNOŚCI



SKÓRZANE WZMOCNIENIE  
Gniazda Masztu.



ŁĄCZENIE PŁOTU Z DACHEM



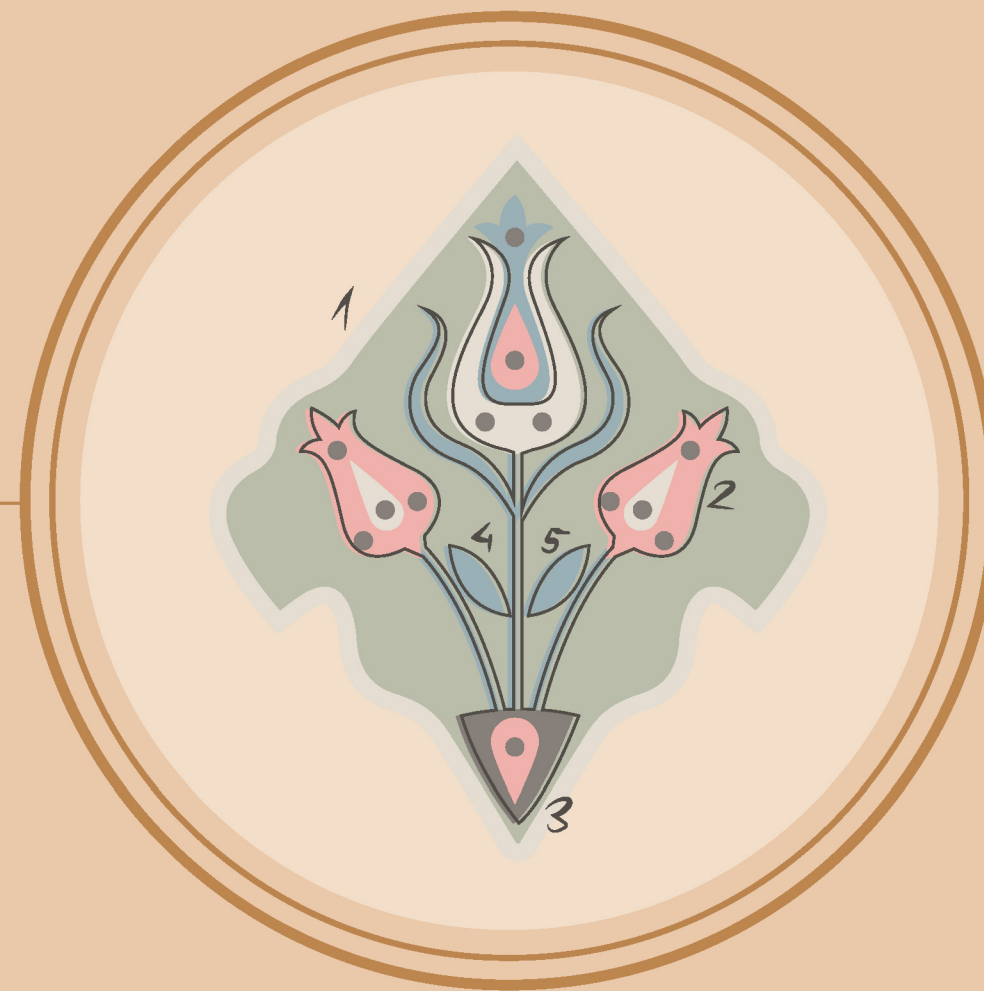
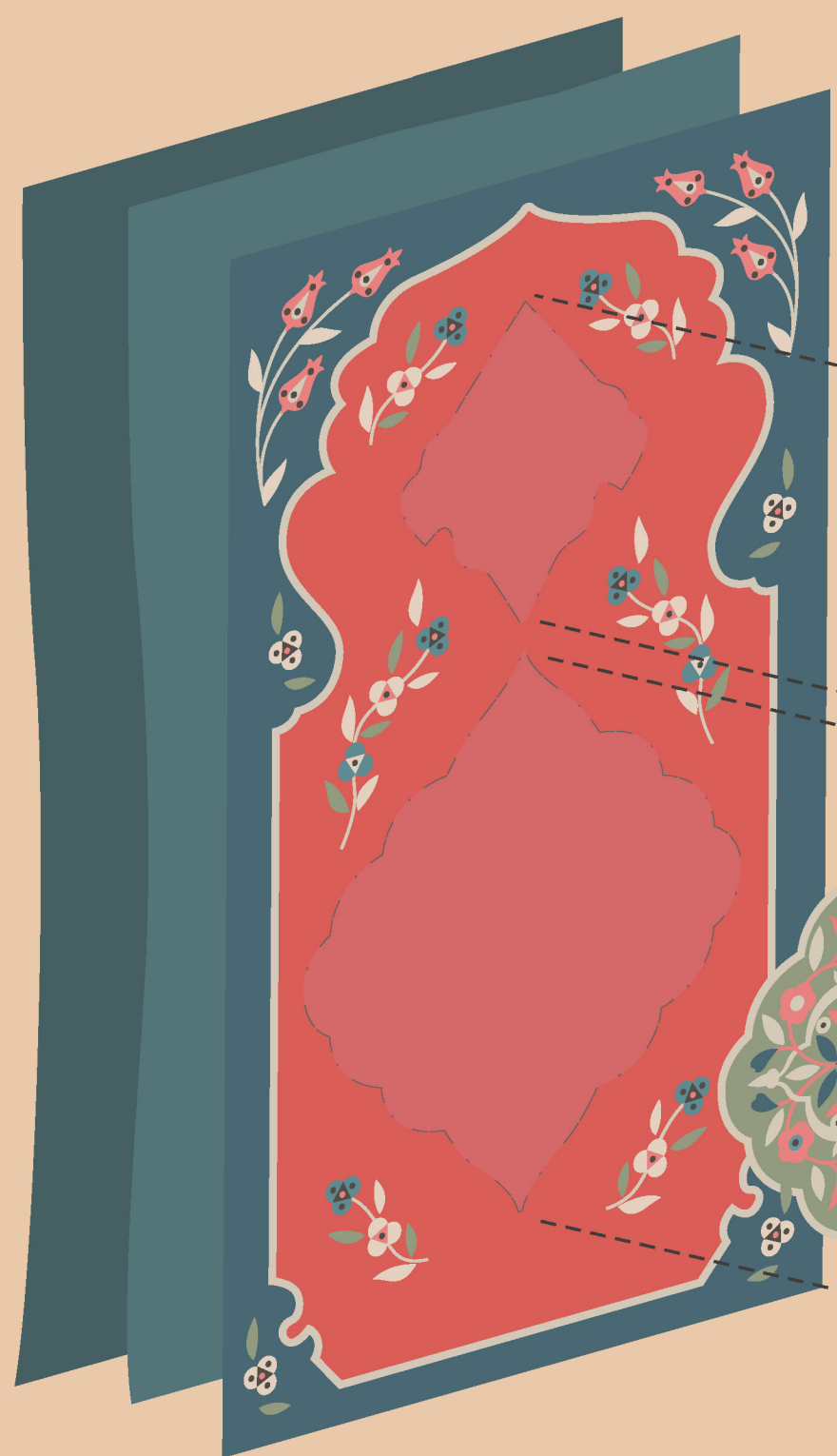
# KONSERWACJA NAMIOTÓW

W LATACH 80 TYCH PRZEPROWADZONO NA WAWELU KONSERWACJĘ NAMIOTÓW. W TYM CELU OPRACOWANO PIONIERSKĄ METODĘ.

1

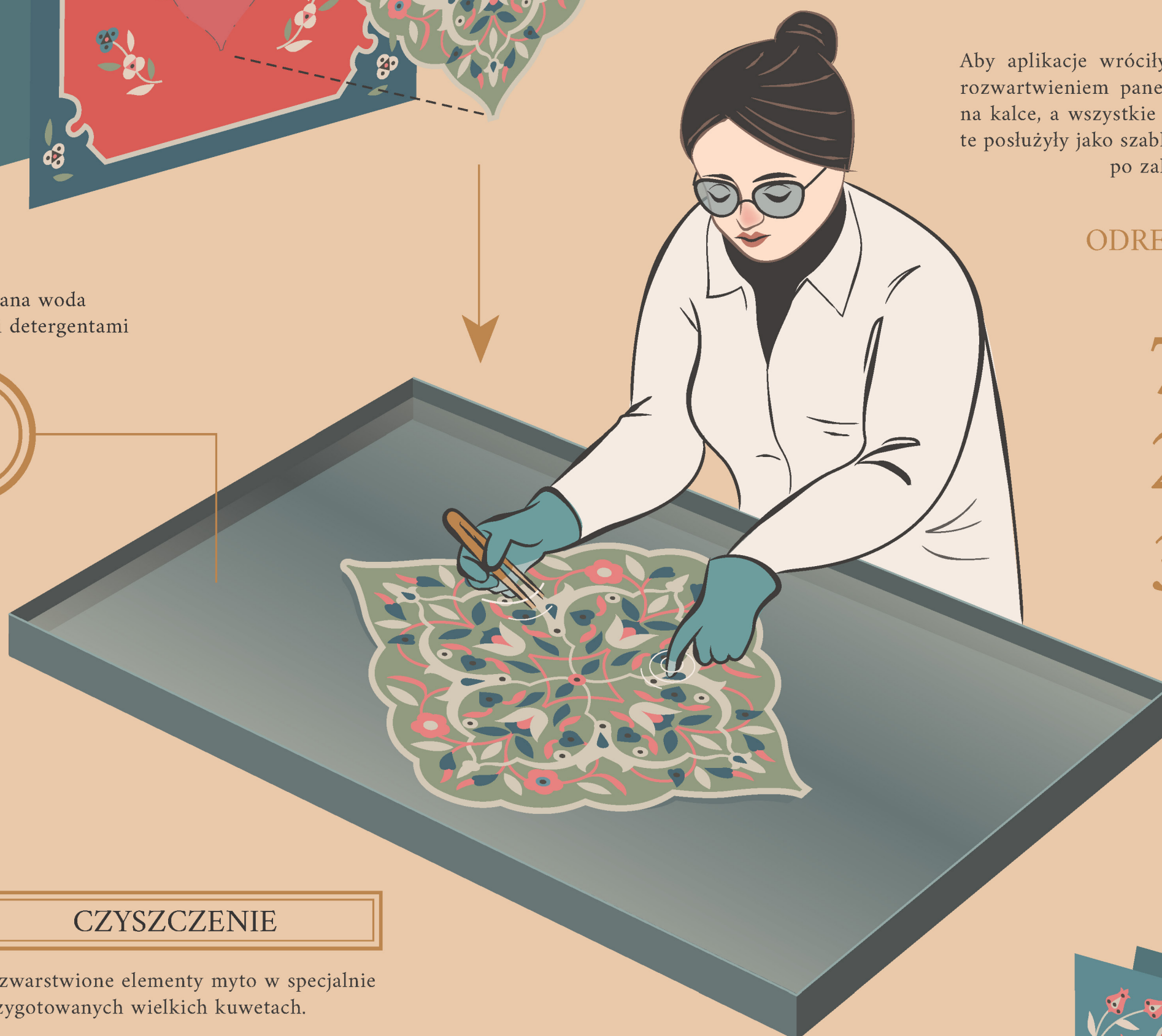
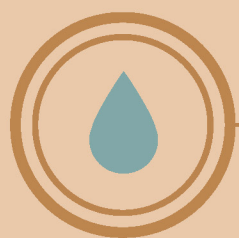
## SEPARACJA ELEMENTÓW

Namioty podzielono na segmenty, następnie każdy segment rozseparowano na pojedyncze elementy.



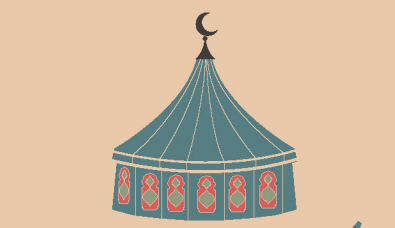
Aby aplikacje wróciły bezbłędnie na swoje miejsce, przed rozwarstwieniem paneli, odrysowano dokładnie kompozycje na kalce, a wszystkie elementy starannie opisano. Rysunki te posłużyły jako szablony do ponownego złożenia namiotów po zakończeniu czyszczenia.

Dejonizowana woda z łagodnymi detergentami



## ODRESTAUROWANE OBIEKTY

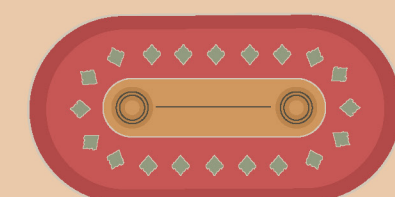
7 x



2 x



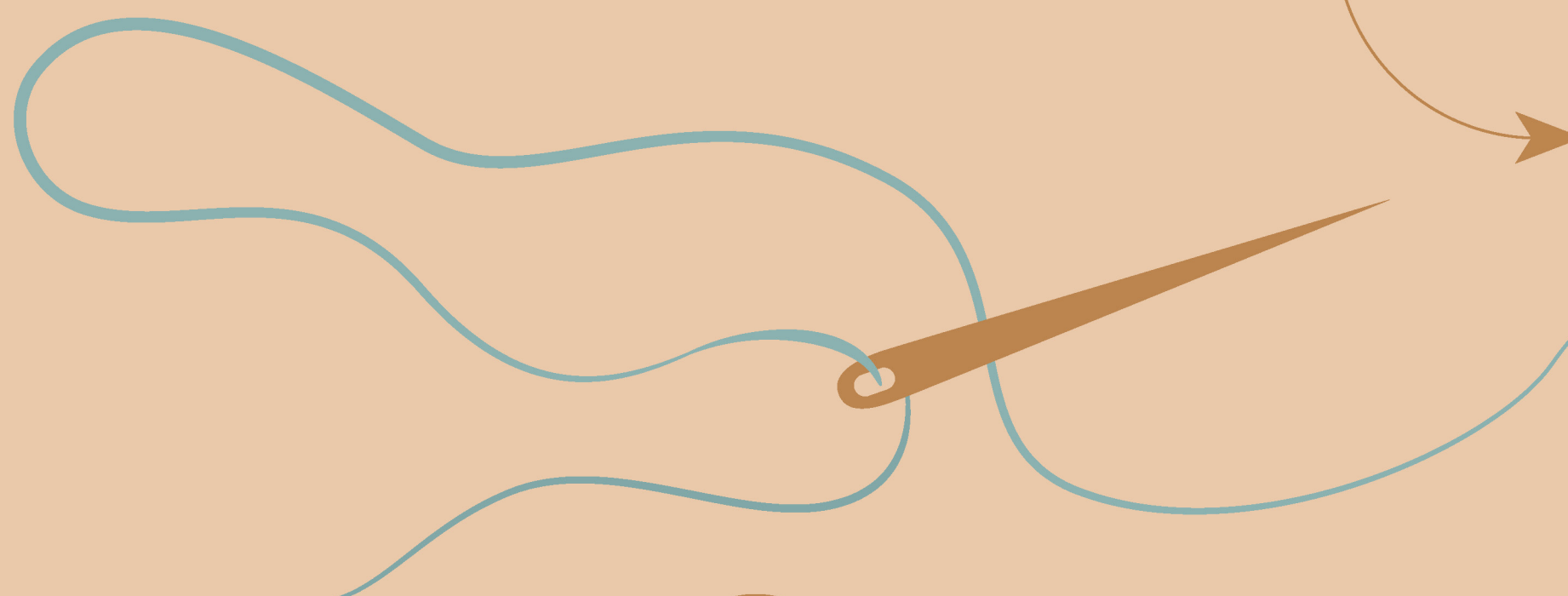
3 x



2

## CZYSZCZENIE

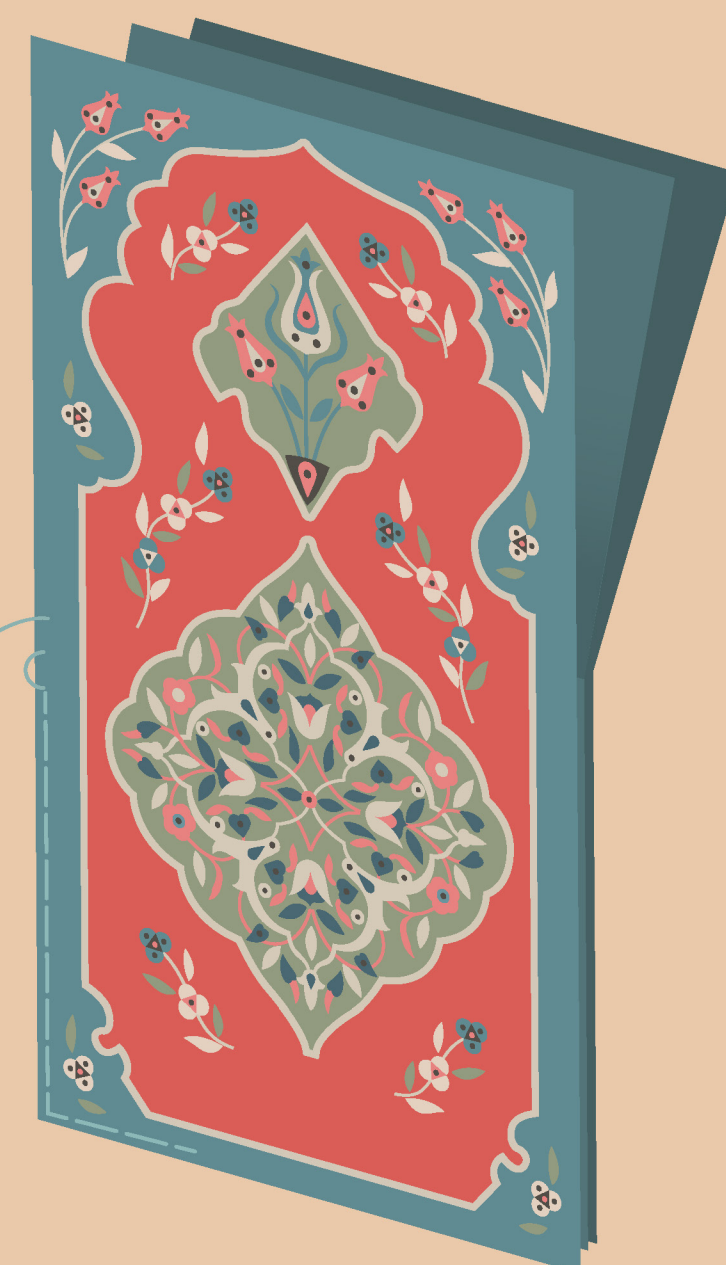
Rozwarstwione elementy myto w specjalnie przygotowanych wielkich kuetach.



3

## REKONSTRUKCJA

Po wyczyszczeniu i wysuszeniu wszystkie elementy ponownie zszyto.





## DZIEJE KOLEKCJI WAWELSKIEJ

WAWELSKIE ZBIORY SZTUKI WSCHODNIEJ NIE NALEŻĄ DO HISTORYCZNEGO WYPOSAŻENIA ZAMKU KRÓLEWSKIEGO NA WAWELU.

ORIENTALIA, KTÓRE ODEGRAŁY ISTOTNĄ ROLĘ W KULTURZE DAWNEJ RP POZYSKIWANE BYŁY NA DRODZE RÓŻNORODNYCH KONTAKTÓW MIĘDZY PAŃSTWAMI, HANDLU, ALE PONADTO, TAKŻE NA DRODZE MILITARNEJ.

WPEŁNYŁY ZASADNICZO NA ROZWÓJ UPODOBAŃ ARTYSTYCZNYCH POLSKIEGO DWORU I SPOŁECZEŃSTWA SZLACHECKIEGO.



### ROZBIORY

Większość namiotów przepada bezpowrotnie

### PIERWSZY NAMIOT W KOLEKCJI

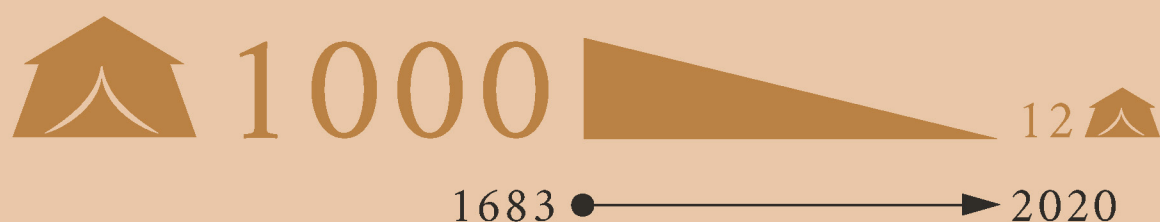
Jednym z najwcześniejszych darów dla tworzącego się muzeum był namiot turecki - pamiątka odsieczy wiedeńskiej roku 1683. Ofiarowany został przez rodzinę Potockich z Olszy.

### DZIAŁALNOŚĆ SZYMONA SZWARCA

W latach trzydziestych XX wieku, antykwariusz Szymon Szwarc przekazał muzeum wawelskiemu kilka namiotów tureckich. Utworzyły one zespół sześciu pełnych namiotów i siedmiu osobnych dachów i plotów.

Grupie obiektów nabytych w Dreźnie tradycyjnie przypisuje się pochodzenie z wiedeńskiej odsieczy. Do najcenniejszych należą dwa „wezyrskie palace” - największy, trójmasztowy namiot czerwony oraz owalny namiot niebieski - „sztabowy”, należący zapewne do dygnitarza armii tureckiej

Z odsieczą wiedeńską łączą się także dwa płoty namiotu owalnego, : garnitur dwóch plotów i dachu uznawany za przedsiónek namiotu niebieskiego.



# 1683

### ODSIECZ WIEDEŃSKA

Jako trofea wojenne w ręce polaków trafia ponda 1000 namiotów.



# 1729

### WYWIEZIENIE KOLEKCJI DO DREZNA

Trzon zbioru znalazł się poza granicami kraju - w Dreźnie, gdzie wywiózł go August II Mocny.

# 1772

# 1918

### POCZĄTKI EKSPOZYCJI MUZEALNEJ

Przystąpiono do realizacji ekspozycji muzealnej na Zamku. Wówczas dzieła pochodzenia wschodniego zajęły sporo jej miejsca.

# 1924

### POWRÓT CZĘŚCI KOLEKCJI DO KRAKOWA

Detronizacja Wettynów i wyprzedaż części ich mienia po 1924 roku umożliwiły symboliczny powrót do Polski kilku znakomych zabytków.

# 1930

# 1933

### 250 LECIE ODSIECZY WIEDEŃSKIEJ

W tym czasie wzrosło zainteresowanie orientalizmem, ze względu na odbywającą się w roku 1933 wystawę o tematyce 250lecia odsieczy wiedeńskiej

# 1939

### OKUPACJA NIEMIECKA

Okres okupacji niemieckiej namioty przetrwały na Wawelu, znajdując miejsce spoczynku w katedrze krakowskiej.

# 1945

# 1964

### WYSTAWA NAMIOTÓW NA WAWELU

Pierwsza koncepcja stałej wystawy sztuki Wschodu pojawia się w 1959. Wystawę otwarto w roku 1964 i prezentowano do 1988 włącznie.

# 1988

W kolejnych latach w muzeum wawelskim znalazły się dzieła kluczowe dla oceny recepcji sztuki tureckiej i perskiej w dawnej RP.

# 2020

### WAWELSKA KOLEKCJA DZIŚ

Wawelska kolekcja namiotów jest dziś najbardziej reprezentacyjnym zbiorem tego rodzaju dzieł w Europie.

