

# KOSMICZNY PEJZAŻ PATINIRA



**JOACHIM PATINIR** - ŻYŁ W LATACH OK. 1475/1480-1524, DZIAŁAŁ W ANTWERPII, GDZIE OD 1515 ROKU BYŁ CZŁONKIEM GILDII MALARSKIEJ, CZYLI CECHU MALARZY.

JEST UWAŻANY ZA TWÓRCĘ PEJZAŻU JAKO SAMODZIELNEGO GATUNKU MALARSTWA, KTÓRY W PIERWSZEJ CWiERCY XVI WIEKU ZACZYNA ODGRYWAĆ OGROMNĄ ROLĘ.

WAWELSKI OBRAZ **ŚW. JAN EWANGELISTA NA WYSPIE PATMOS**, DATOWANY NA PIERWSZĄ CWiERCĘ XVI WIEKU, JEST PRAWDOPODOBNIEM DZIEŁEM WARSZTATU PATINIRA LUB KOGOŚ Z KRĘGU ARTYSTY, NIEWYKLUCZONE, ŻE JEGO WSPÓŁAUTOREM JEST ANONIMOWY **MISTRZ PÓLFIGUR KOBIECYCH**.

NIEMAL WSZYSTKIE ZNANE NAM OBRAZY, PRZYPISYWANE PATINIROWI, ZOSTAŁY NAMALOWANE Z UDZIAŁEM INNYCH MALARZY. SZTAFAŻ FIGURALNY, CZYLI POSTACIE PRZEDSTAWIONE NA OBRAZIE W JEGO PEJZAŻACH, BYŁ DZIEŁEM INNYCH ARTYSTÓW.



TŁEM KOMPOZYCJI JEST PANORAMICZNY PEJZAŻ, TAK ZWANY PEJZAŻ KOSMICZNY - CZYLI SCENERIA SKŁADAJĄCA SIĘ ZE WSZYSTKICH ELEMENTÓW, JAKIE SPOTYKAMY W NATURZE - GÓRY, JEZIORA, LASY, MIASTA, RZEKI, DOMY...

KRAJOBRAZ U PATINIRA ZWYKLE NIE ODWZOROWUJE KONKRETNIEGO MIEJSCA, JEST ZBUDOWANY Z RÓŻNYCH ELEMENTÓW ZAOBSERWOWANYCH W NATURZE.

SCENERIA PRZEDSTAWIONA NA OBRAZIE NAWIĄZUJE DO ISTNIEJĄCEJ WYSPY PATMOS ZNAJDUJĄCEJ SIĘ NA MORZU EGEJSKIM. FANTASTYCZNE FORMACJE SKALNE, O STROMYCH KRAWĘDZIACH I "POSZARPANEJ" SYLWETCE SĄ TWOREM WYOBRAŹNI PATINIRA, WYKAZUJĄ ZBIĘŻNOŚĆ Z PEJZAŻEM DOLINY MOZY, SKĄD POCHODZIŁ ARTYSTA....

...NIEKTÓRZY PISZĄ, ŻE MIAŁ W SWOJEJ PRACOWNI FRAGMENTY SKAŁ, KTÓRE POTEM MALOWAŁ.



PEJZAŻE PATINIRA OKREŚLAMY  
POJĘCIEM KRAJOBRAZÓW  
KOSMICZNYCH - ŁĄCZA BOWIEM RÓŻNE  
ELEMENTY NATURY W JEDNYM PEJZAŻU.  
NAZYWAMY JE TAK, PONIEWAŻ PODOBNA  
RÓŻNORODNOŚĆ PRZESTRZENI  
WYSTĘPUJE WŁAŚNIE W KOSMOSIE.

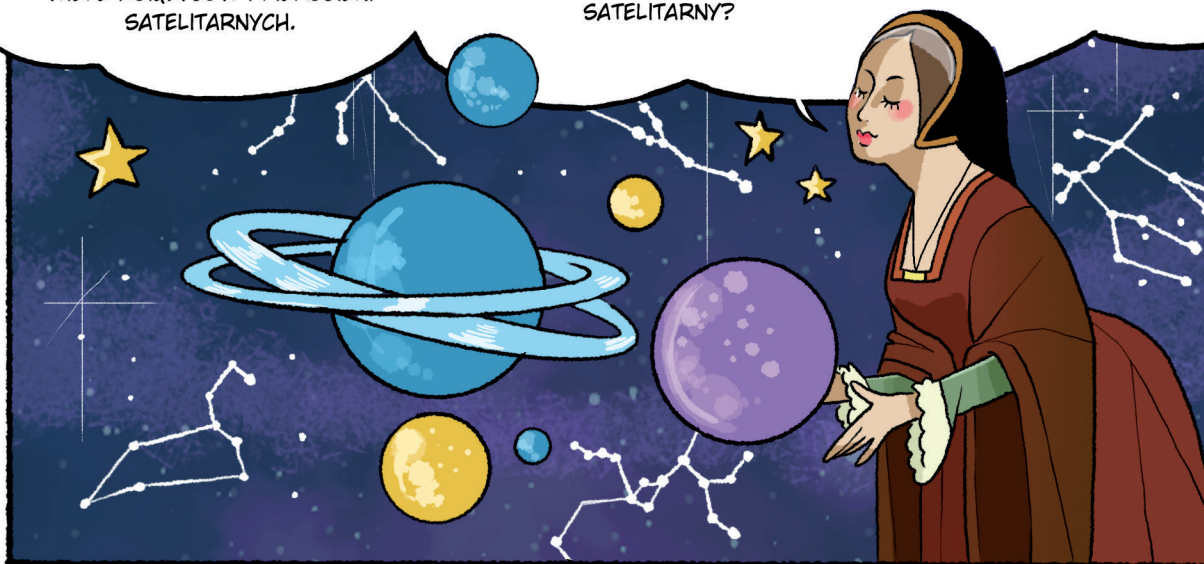


### ZADANIE:

WEDŁUG DZISIEJSZEGO STANU WIEDZY,  
NA ZNAJDUJĄCY SIĘ W KOSMOSIE UKŁAD  
SŁONECZNY SKŁADA SIĘ KILKA OBIEKTÓW:  
SŁOŃCE, OSIEM PLANET I PIĘĆ PLANET  
KARŁOWATYCH. CIAŁA NIEBESKIE  
MAJĄ RÓŻNE ROZMIARY, GĘSTOŚĆ  
I POWIERZCHNIĘ. MOŻNA JE PODZIELIĆ NA  
SKALISTE I GAZOWE. NIEKTÓRE MAJĄ  
WIELE KSIĘŻYCÓW I PIERŚCIENI  
SATELITARNYCH.

WYMIEN PLANETY PO KOLEI, IDĄC  
OD SŁOŃCA I ZASTANÓW SIĘ,  
KTÓRE Z NICH SĄ SKALISTE,  
A KTÓRE GAZOWE. CZYM RÓŻNI  
SIĘ ICH POWIERZCHNIA? KTÓRA Z  
NICH MA NAJWIĘCEJ KSIĘŻYCÓW?  
CO SKŁADA SIĘ NA PIERŚCIENI  
SATELITARNY?

NASTĘPNIE ZASTANÓW SIĘ, DLACZEGO  
PLANETY MAJĄ RÓŻNE KOLORY. CZY  
WIEMY O ISTNIENIU PLANETY, KTÓREJ  
KRAJOBRAZ MÓGĘBY BYĆ NAJBLIŻSZY  
TEMU, KTÓRY PRZEDSTAWIAŁ PATINIR?  
UWAGA! OSTATNIE PYTANIE JEST  
PODCHWYTLIWE :)



ZAMEK  
KRÓLEWSKI  
NA WAWELU



Ministerstwo  
**Kultury**  
i Dziedzictwa  
Narodowego



Polska Grupa  
Energetyczna

Mecenas Edukacji i Projektów Społecznych