



ROŚLINY

W RENESANSIE ROZKWIŁO OGROMNE ZAINTERESOWANIE OGRODAMI, KTÓRE STAŁY SIĘ MIEJSCEM KONTAKTU CZŁOWIEKA Z PRZYRODĄ. MIAŁO TO SWOJE ODBICIE W SZTUCE.

Znowu
Fake
!!!



Już trudno
się w tym
połapać



Ciężko
być pszczołą
w dzisiejszych
czasach



Arrasy wawelskie są jednym z najświetniejszych przykładów naśladowania natury. Łączą harmonię i piękno dzieł sztuki z realizmem, będącym dowodem szczególnego zainteresowania artystów światem natury i ucieleśniają renesansową ideę łączenia nauki ze sztuką.



Ozdób i wytnij elementy. Stwórz z nich własny teatrzyk.

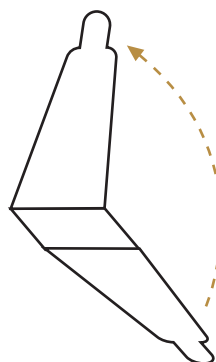
Aktorzy



pokoloruj



wytnij



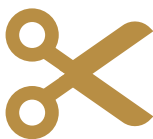
zagnij i sklej



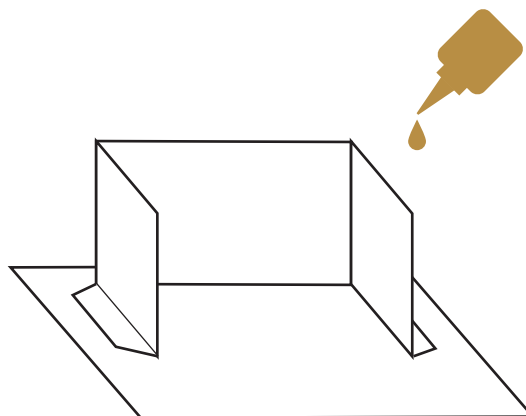
Scena



pokoloruj



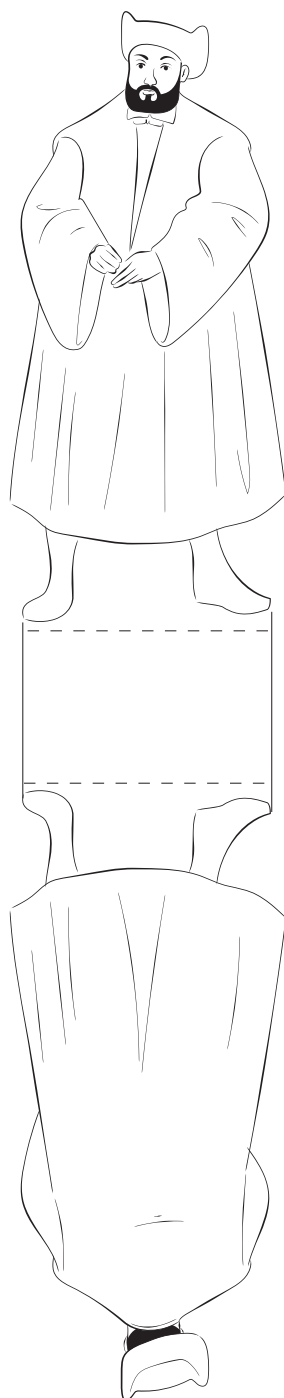
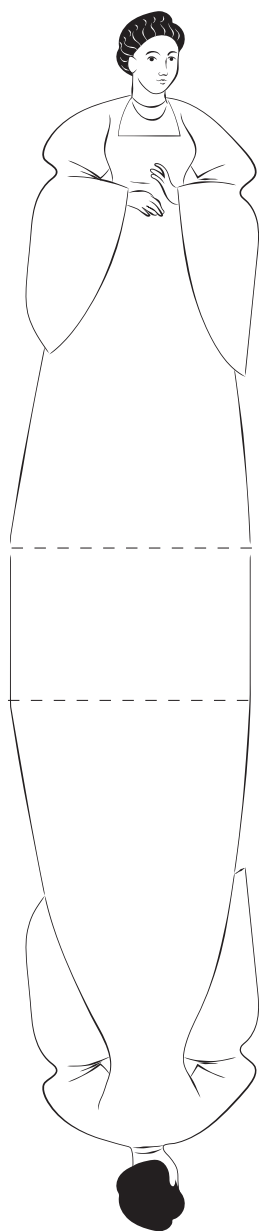
wytnij



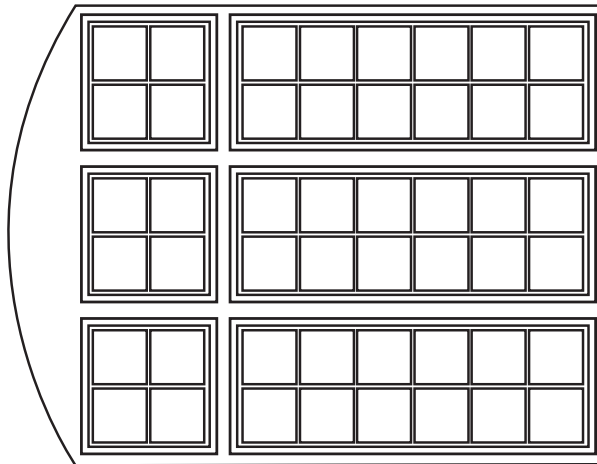
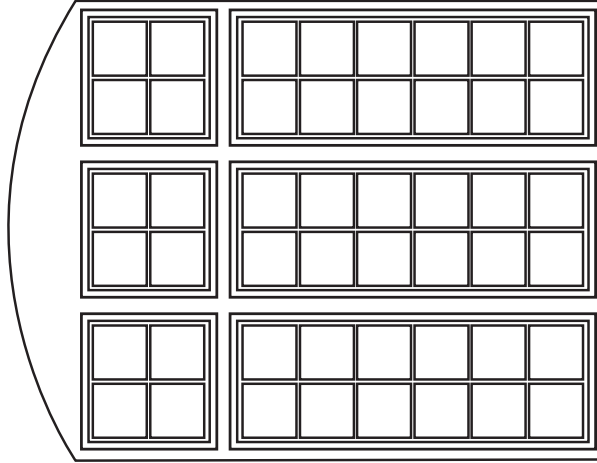
*-zagnij w odpowiednich miejscach
-sklej ściany ze sobą i podłożem
(może być kartka papieru lub tektury)*



linia gięcia



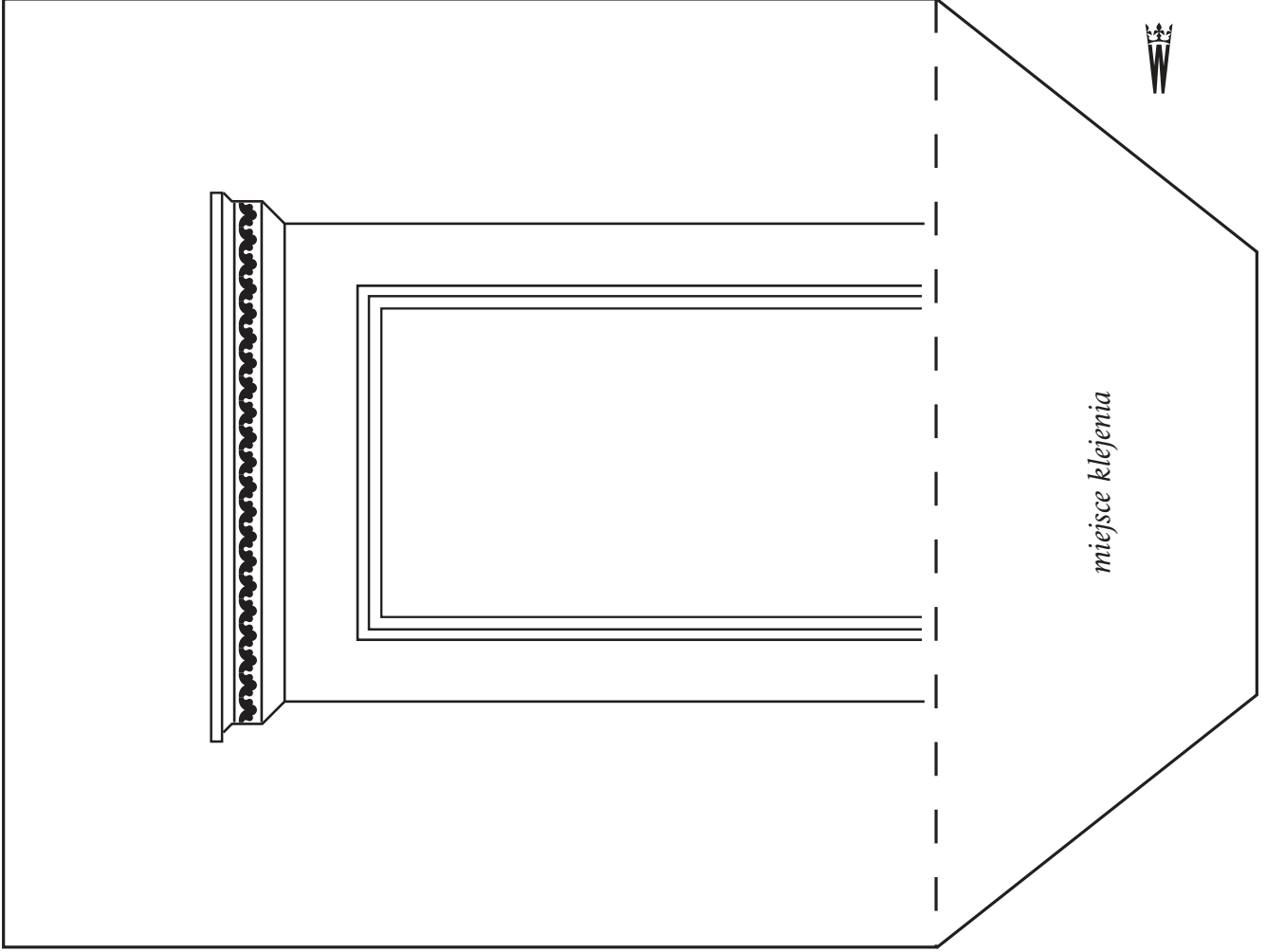
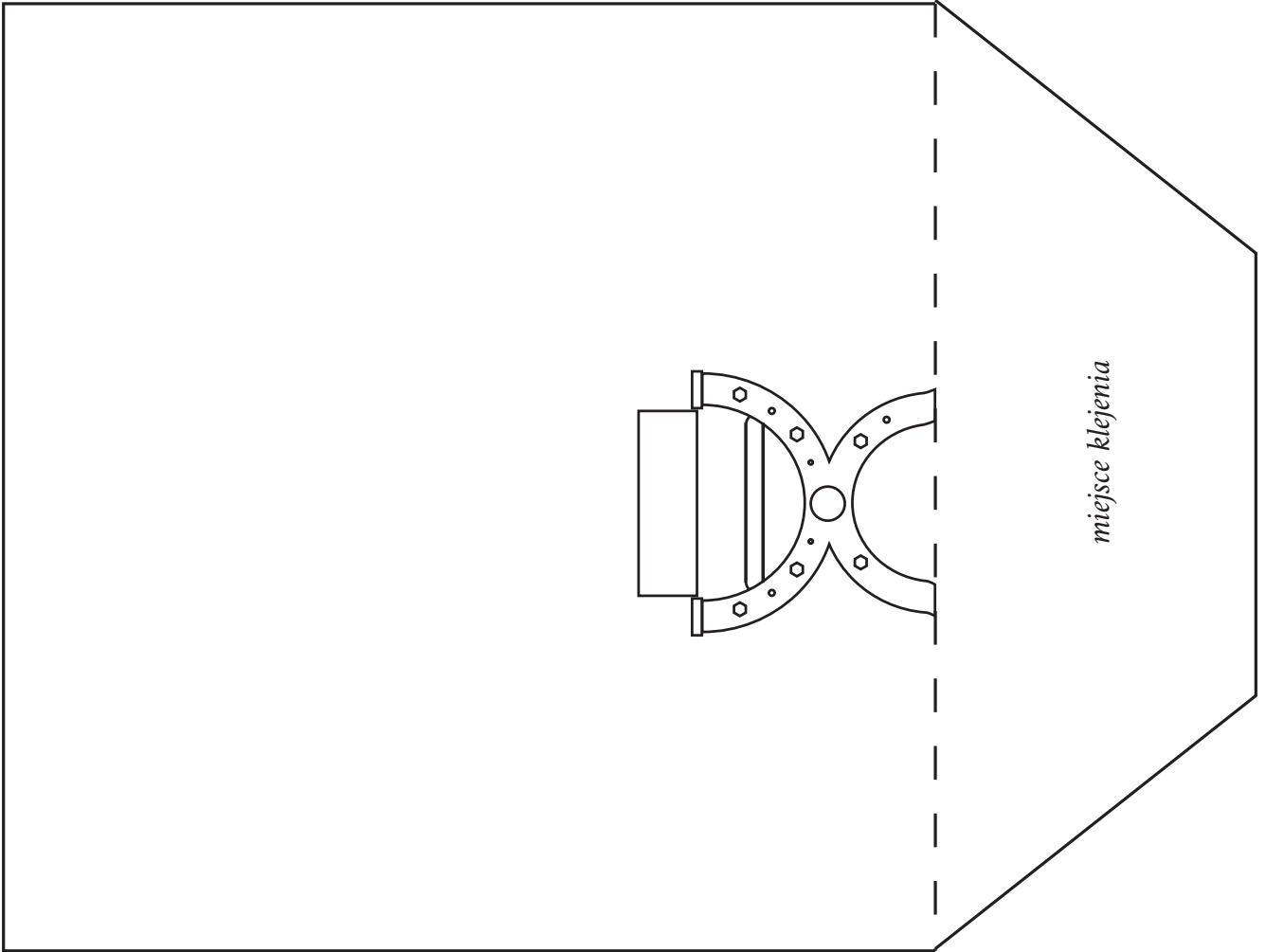
miejsce klejenia



miejsce klejenia

miejsce klejenia

Ściana tylna





ZAMEK
KRÓLEWSKI
NA WAWELU

Ministerstwo
Kultury
i Dziedzictwa
Narodowego.