

ZBROJA MŁODZIENCZA ZYGMUNTA AUGUSTA

1



1 sierpnia 1520 roku wywieszono czerwoną chustę w oknie wawelskiego zamku. Był to znak, że narodził się Zygmunt August – długo oczekiwany męski potomek polskiego króla Zygmunta I i Bony Sforzy. Z królewiczem wiązano wielkie dynastyczne nadzieje rodu Jagiellonów, łącząc jego przyszłość z Elżbietą, córką arcyksięcia Austrii Ferdynanda I Habsburga, późniejszego cesarza. W trakcie toczących się rozmów o rękę jego córki, Ferdynand I w 1533 roku zlecił wykonanie chłopięcej zbroi, która wraz z dwoma siodłami miała być prezentem dla młodego Zygmunta Augusta.

Zbroja Zygmunta Augusta,
Jörg Seusenhofer (czynny 1528–1580),
Innsbruck, 1533



ZADANIE 1

Przyglądnij się uważnie zbroi,
na napierśniku wyryto dwie litery (w języku łacińskim).
Jak sądzisz, co oznaczają?

Uzupełnij puste pola.

M _ N O _ R _ M Y
_ L Ź _ I _ T Y I Z _ G M _ N _ A



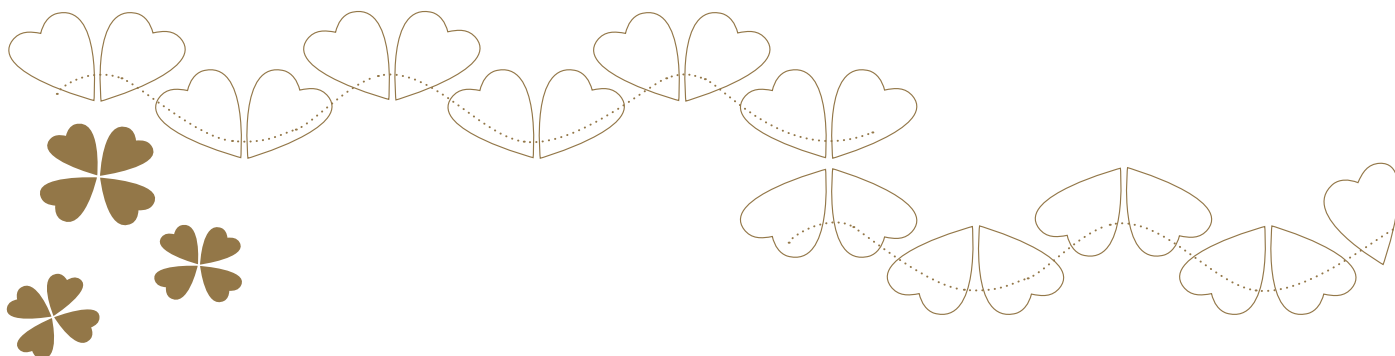
Fragment napierśnika zbroi Zygmunta Augusta
z motywem ukośnej kratownicy wypełnionej czworoliściami



ZADANIE 2

Ten powtarzający się na zbroi czterolisty wzór
może kojarzyć się z pewną rośliną, znaną powszechnie
jako symbol przynoszący szczęście.

Wpisz według kolejności litery jej nazwy
w poszczególne płatki.





W XVI wieku, podobnie jak w średniowieczu, turnieje rycerskie były okazją do zaprezentowania swoich umiejętności. Dziedziniec wawelskiego zamku był jednym z miejsc, na którym rycerze między innymi potykali się na kopie. W jednym z takich turniejów w 1539 roku Zygmunt August zmierzył się z Ilią Ostrogskim, strącając go z konia.

Fragment fryzu z Sali Turniejowej,
Hans Dürer, Antoni z Wrocławia, 1535



ZADANIE 3

Na fryzie rycerze potykający się na kopie zostali przedstawieni w płytowych zbrojach. Zwróć uwagę na hełmy z ruchomymi zasłonami osłaniającymi ich twarze. Ten sam rodzaj hełmu wieńczy także zbroję ofiarowaną Zygmunutowi Augustowi.

Uzupełnij brakujący wyraz w znanym związku frazeologicznym, oznaczającym odważną walkę bez względu na niebezpieczeństwo, a poznasz nazwę tego rodzaju hełmu.

WYSTĄPIĆ Z PODNIESIONĄ

Hełm typu burgundzkiego z parą zasłon twarzowych.
W zewnętrznej widoczne są otwory oddechowe,
w wewnętrznej – osłona kratowa



Jeśli już uzupełniłeś powyższy związek frazeologiczny, przyporządkuj prawidłowe wyjaśnienia do znanych powiedzeń rycerskich.

PODNIEŚĆ RĘKAWICĘ

KRUSZYĆ KOPIE

ZDOBYĆ OSTROGI

WRÓCIĆ Z TARCZĄ

BRONIĆ WAŻNEJ SPRAWY

ZWYCIĘŻYĆ W BITWIE

PRZYJAĆ WEZWANIE DO WALKI

NABYĆ DOŚWIADCZENIA



ZADANIE 4

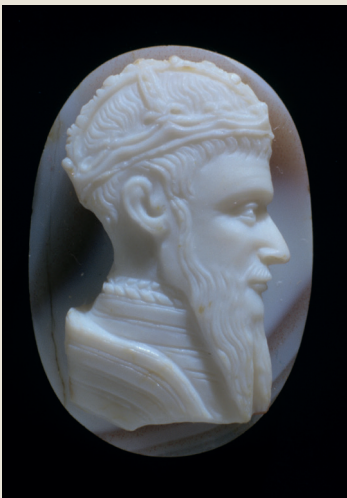
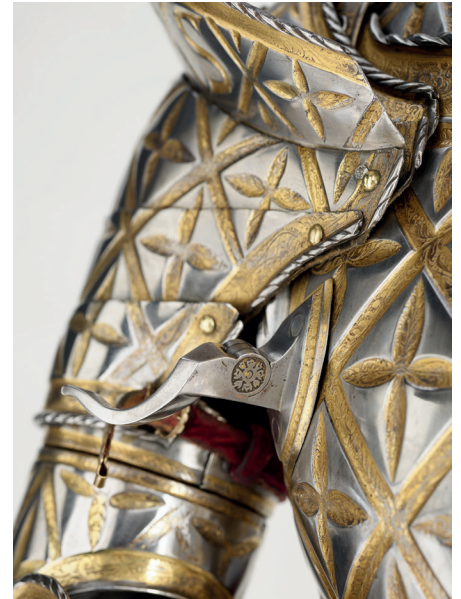
Od XV wieku na zbrojach używanych podczas turniejów rycerskich zaczęły pojawiać się przykręcane haki do podtrzymywania coraz cięższych kopii. Zwróć uwagę na hak umieszczony w prawym rogu napierśnika zaręczynowej zbroi.

Odejmij od siebie daty dwóch wydarzeń związanych z Zygmuntem Augustem i Elżbietą Habsburżanką, a dowiesz się, ile metrów miały zazwyczaj turniejowe kopie.

$$1530 - 1526 = \square$$

koronacja
dziesięcioletniego
Zygmunta Augusta
na króla Polski

rok
urodzin
Elżbiety
Habsburżanki



Zygmunt August był zamiłowanym kolekcjonerem uzbrojenia. O zasobności i jakości jego zbrojowni pisał do papieża nuncjusz papieski Bernard Bongiovanni: „Widziałem także 20 zbroi królewskich, z których cztery przedziwnej roboty, mianowicie jedna z piękną rzeźbą i wysadzeniem srebrem figurami, wyrażającymi wszystkie odniesione przez przodków na Moskwie zwycięstwa”.

Kamea z portretem Zygmunta Augusta, Polska(?) w. XVII(?),
depozyt Fundacji Zbiorów im. Ciechanowieckich w Zamku Królewskim w Warszawie

Oprócz zbroi chłopięcej Zygmunta Augusta, wykonanej przez mistrza Jörga Seusenhofera, do naszych czasów zachowała się również pełna zbroja jeździecka, zamówiona przez króla w 1557 roku w norymberskim warsztacie Kunza Lochnera. Po śmierci ostatniego Jagiellona, jego siostra Anna w 1574 roku przesłała ją w darze Janowi III Wazie.

Zbroja jeździecka Zygmunta Augusta,
Kunz Lochner, Norymberga, 1557,
Źródło: domena publiczna





ZADANIE 5

Jeśli chciałbyś poznać stolicę państwa, w której znajduje się pałacowa zbrojownia z pełną zbroją jeździecką polskiego króla, wykreśl nazwy innych zabytków po Zygmuncie Auguście, zachowanych do naszych czasów. Pozostałe litery utworzą nazwę stolicy.

TARCZESCHORĄGIEWZBUCIKI
TARRASYOSZTYLETKLISTYH
SARKOFAGOMIECZLARMATYM

nazwa stolicy



KARTY PRACY DLA NAUCZYCIELI / Autorzy: Bożena Litewka, Robert Adamczak, Dział Edukacji / Opracowanie: Wydawnictwo Zamku Królewskiego na Wawelu

© Zamek Królewski na Wawelu – Państwowe Zbiory Sztuki / Kraków 2021

Obiekty ze zbiorów Zamku Królewskiego na Wawelu

PREZES RADY MINISTRÓW
Mateusz Morawiecki



PREMIER WĘGIER
Viktor Orbán



Ministerstwo
Kultury
i Dziedzictwa
Narodowego

BGK
BANK GOSPODARSTWA
KRAJOWEGO

PFR Fundacja