



ZNAKI NA ARRASACH

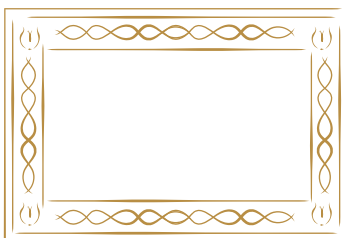
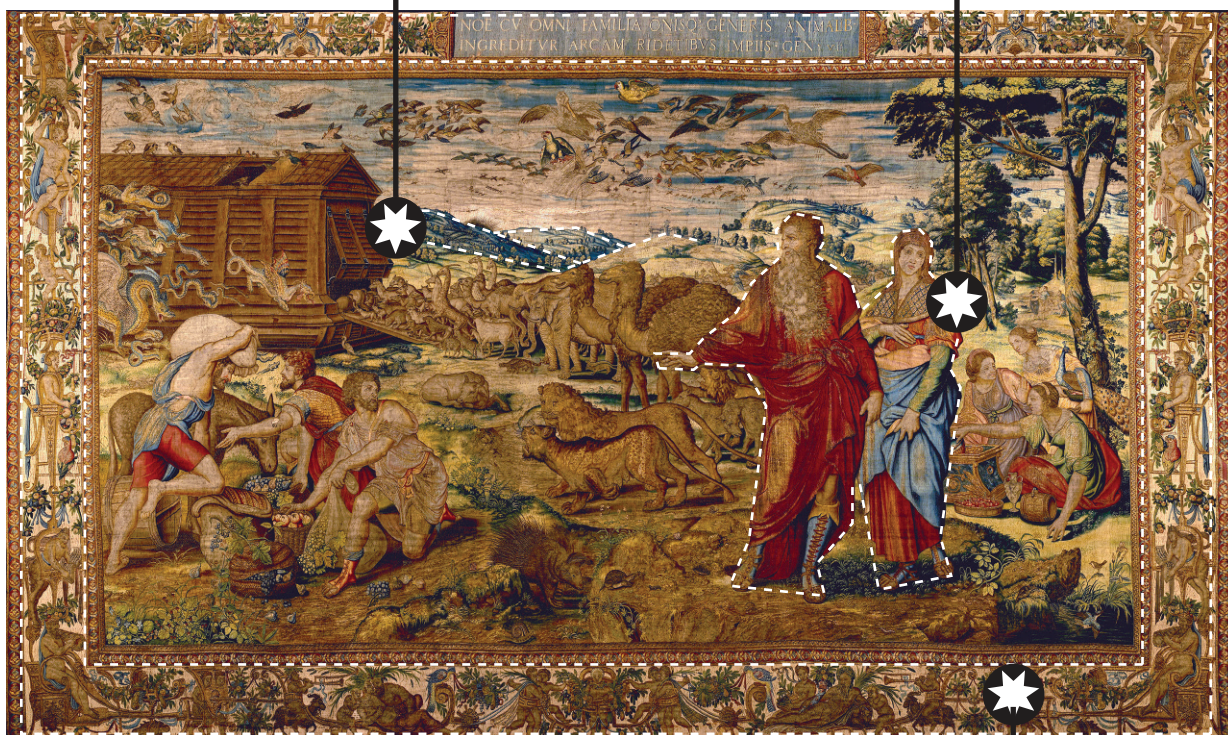
Głównymi bohaterami arrasów są postaci ludzkie i zwierzęce na tle krajobrazu.



Krajobraz w tle



Ludzie i zwierzęta



Bordiura

Wokół głównego przedstawienia znajduje się bogato zdobiona rama zwaną bordiurą.

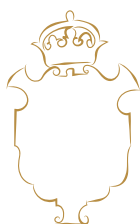


Na tkaninach pojawiają się również litery:



Monogramy

inicjały Zygmunta Augusta (SA)

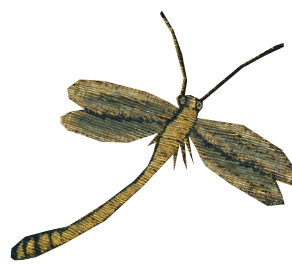


Elementy herbowe



Znaki tkackie wykonawców

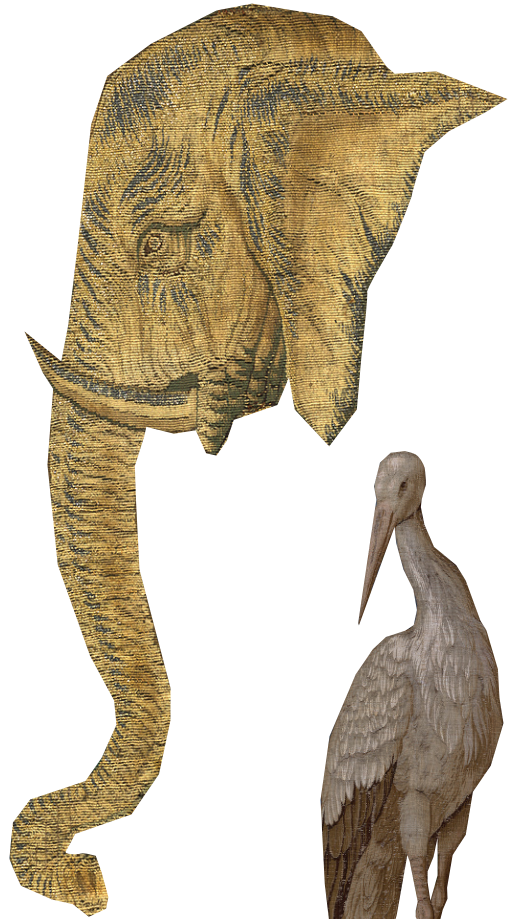
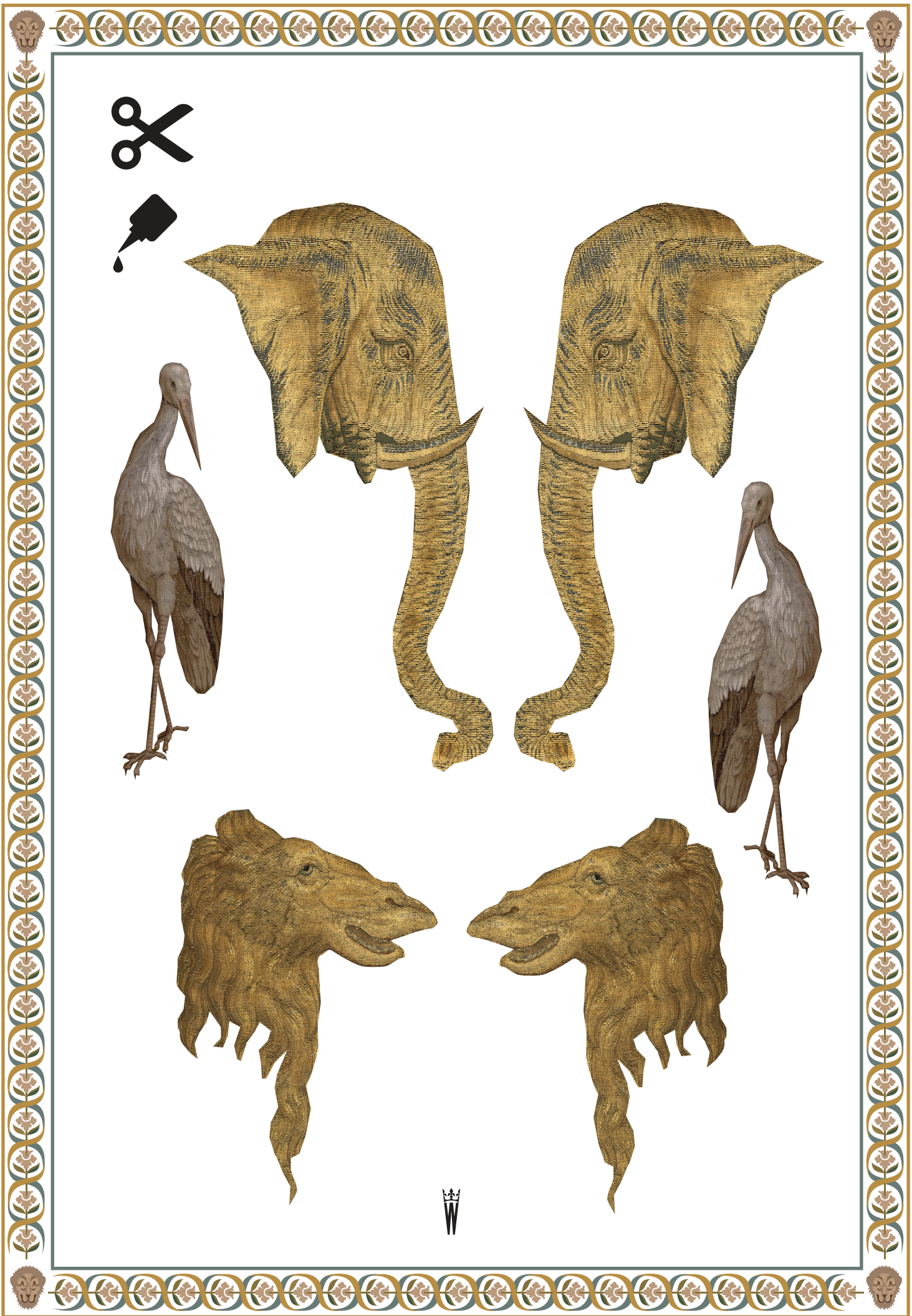


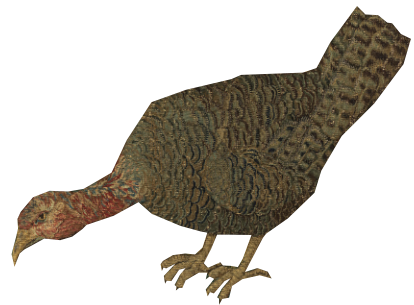


Spróbuj połączyć zwierzęta
z arrasów, by układały się w znak
(np. dwa tygrysy tworzące literę M)











ZAMEK
KRÓLEWSKI
NA WAWELU

Ministerstwo
Kultury
i Dziedzictwa
Narodowego.