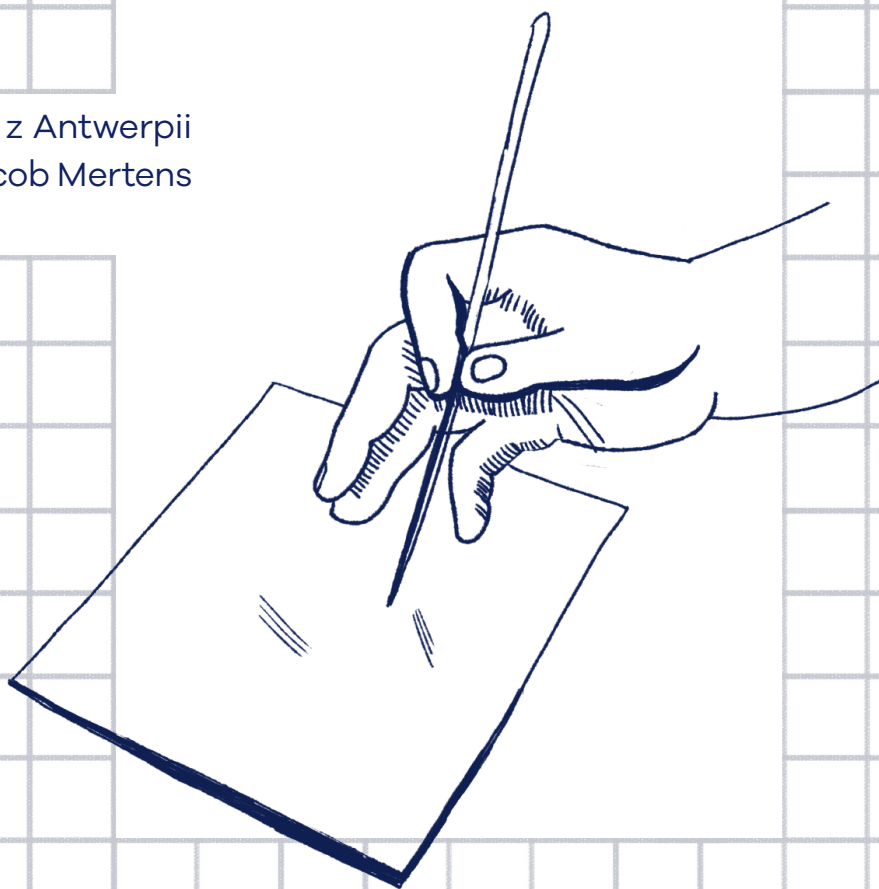




Dawno temu każdy artysta miał szkicownik pełny rysunków. Jeśli jego rysunki podobały się innym, wtedy pożyczał im szkicownik, żeby mogli malować tak jak on.



Nie inaczej było, kiedy z Antwerpii do Krakowa przybył Jacob Mertens (czyt. Jakob Mertens).



Przywiózł on także ze sobą dużo gotowych wzorów do odrysowywania. Były to grafiki **mistrzów niderlandzkich**, czyli artystów, którzy mieszkali na terenie dzisiejszej Holandii i Belgii. Grafiki te wprowadziły zupełnie nowe sposoby ukazywania postaci i zjawisk. Korzystając z takich wzorów, krakowscy malarze potrafili lepiej wyrazić emocje w obrazach.



ZADANIE 1

Przyjrzyj się obrazowi Jacoba Mertensa, wzorowanym na grafice niderlandzkiego mistrza Maertena de Vosa (czyt. Marten de Vos).



Czy dostrzegasz jakieś różnice?

Czy potrafisz rozpoznać emocje bohaterów i gesty, jakie im towarzyszą?



ZADANIE 2

Czy widzisz na obrazie budowlę w tle?

Malarze niderlandzcy chcieli malować realistyczne tła, to znaczy takie, które mogli sami zaobserwować wokół siebie. Robili to po to, aby świat przedstawiony na obrazie wydawał się bliższy osobie, która go oglądała.



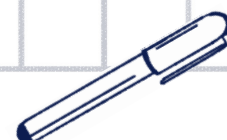
Rozejrzyj się wokół siebie. Jakie przedmioty dostrzegasz?



Czy są daleko od Ciebie, czy blisko?



Jak wpływają na Twoje samopoczucie?





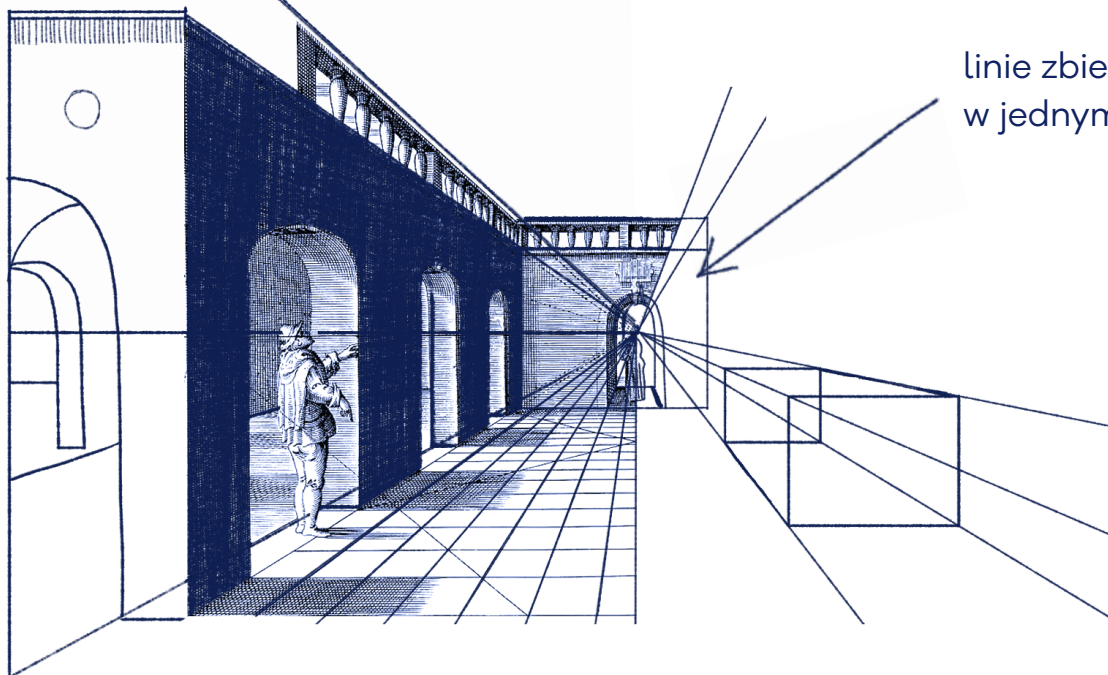
ZADANIE 3

Czy wiesz, co to jest **perspektywa**?

Kiedy patrzysz przed siebie, przedmioty, które znajdują się dalej, wydają się mniejsze, niż są w rzeczywistości.

Tylko jak je namalować?

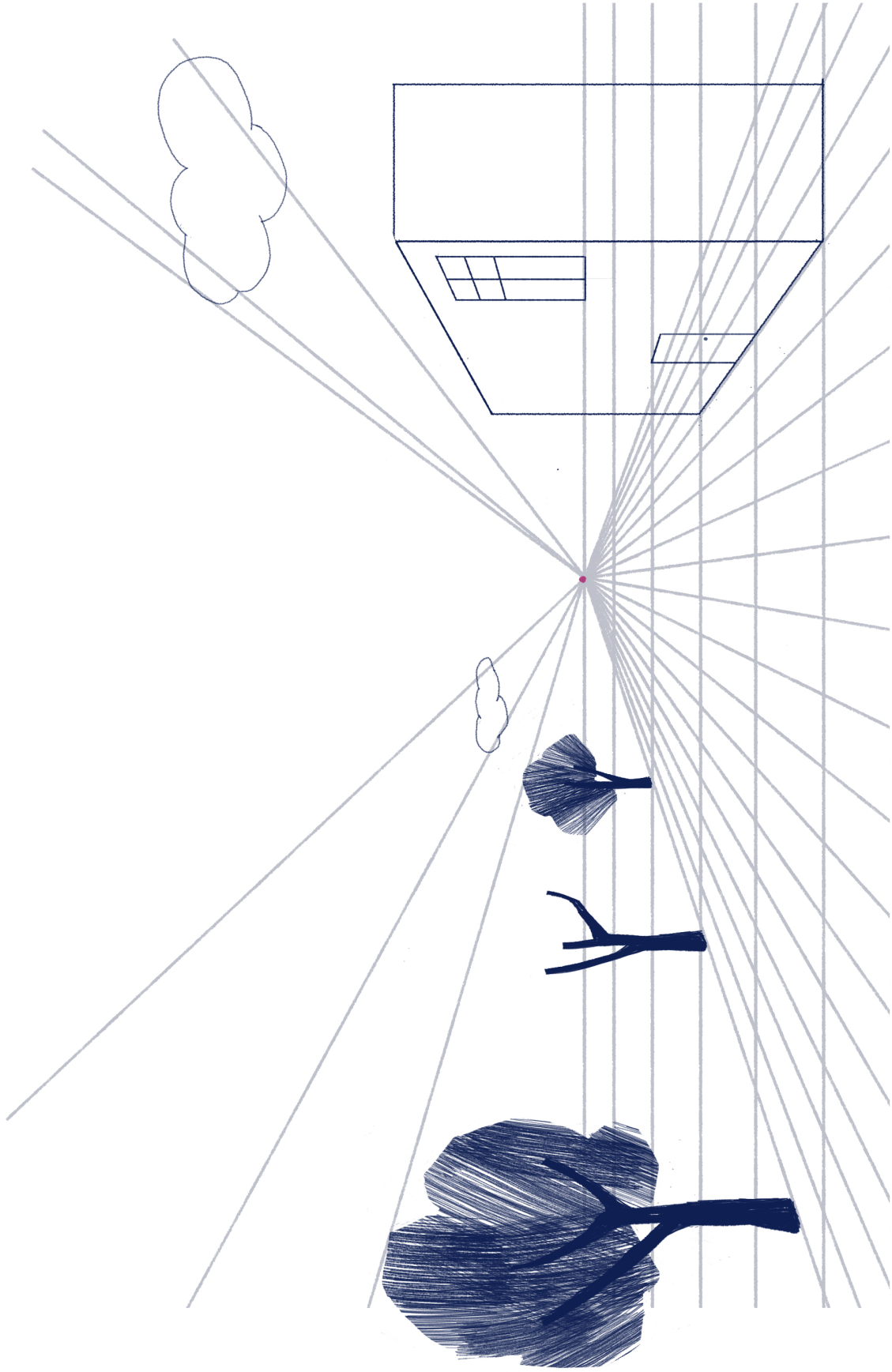
Artyści niderlandzcy zachęcali do używania perspektywy w obrazach. Dzięki wzorom graficznym krakowscy artyści mogli ćwiczyć się w tej trudnej sztuce.



To **perspektywa linearna**, czyli taka, w której to linie pomagają ustalić rozmiary rzeczy.



Dorysuj brakujące elementy figur lub poprowadź linie do punktu zbiegu.



Ilustracje:

Maerten de Vos, *Dilectio: Chrystus pocieszający pobożne kobiety*, około 1580,
domena publiczna

Jacob Mertens, *Upadek pod krzyżem*, około 1600, Kraków, bazylika
Wniebowzięcia Najświętszej Marii Panny, fot. Paweł Gąsior

Hans Vredeman de Vries, *Perspektywa*, około 1605, domena publiczna

Autor: Piotr Urbanowicz

Redakcja: Joanna Ziętkiewicz-Kotz

Opracowanie graficzne: Karolina Ciepielewska



Ministerstwo Kultury
i Dziedzictwa Narodowego



ZAMEK
KRÓLEWSKI
NA WAWELU