

Witraż

Witraż - ozdoba okna, wykonana z kawałków kolorowego szkła oprawionych w ramki.

Król z zaświatów wnet przybywa, gdy w kraju coś ważnego się odbywa!



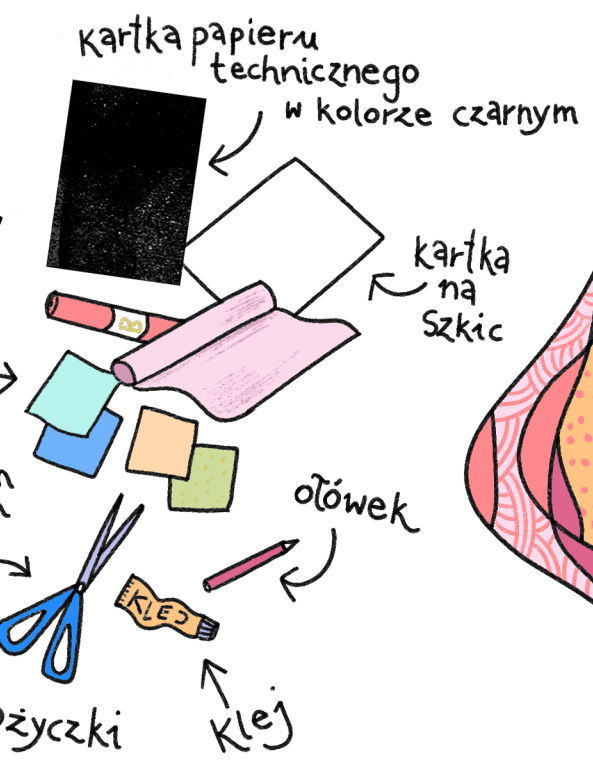
KAZIMIERZ WIELKI
projekt - Stanisław Wyspiański

Stanisław Wyspiański w roku 1899 stworzył projekt witraży do katedry na Wawelu. Przedstawiały one ważnych polskich władców.

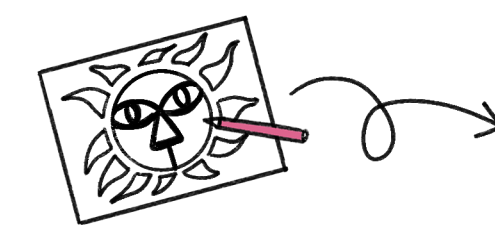
Wszystkie postacie Wyspiański przedstawił jako umarłych, którzy wstali z grobów. Wyobrażał sobie, że kiedy dzieje się coś ważnego w historii Polski, królowie i królowe wstają z grobów i przybywają na ratunek.

Zaprojektuj, a następnie wykonaj swój własny witraż.

Do wykonania będą ci potrzebne



Krok 1 - stwórz wzór
Co chcesz pokazać na witrażu? Możesz narysować coś samodzielnie lub skorzystać z szablonu.



Krok 2 - przenieś wzór na czarną kartkę
Wytnij puste okienka w szablonie między łączeniami i odrysuj je na czarnej kartce.

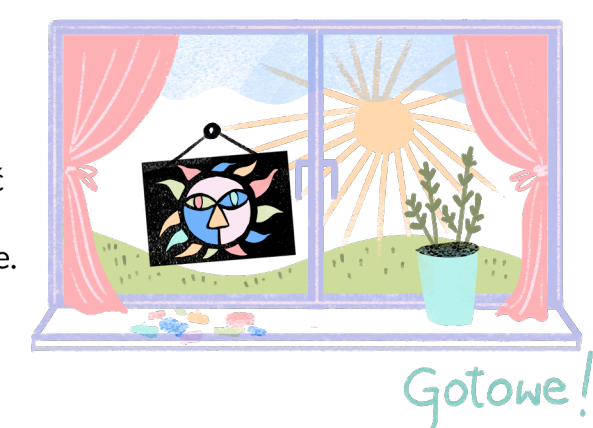


Krok 3 - wytnij
Wytnij wzór tak, aby pozbyć się okienek i pozostawić łączenia.

Krok 4 - przyklej bibułę
Wklej kawałki bibuły w puste przestrzenie (pamiętaj, żeby były nieco większe niż sam otwór, tak aby móc przykleić je do czarnych pasków).



Krok 5 - powieś witraż
Gotowy witraż możesz przykleić do szyby, tak aby przechodziły przez niego promienie słoneczne.



Gotowe!

