

W heraldyce królewskiej często spotykamy się z łączeniem herbu państwowego z herbem rodzowym króla, a czasem z herbem kraju jego pochodzenia.

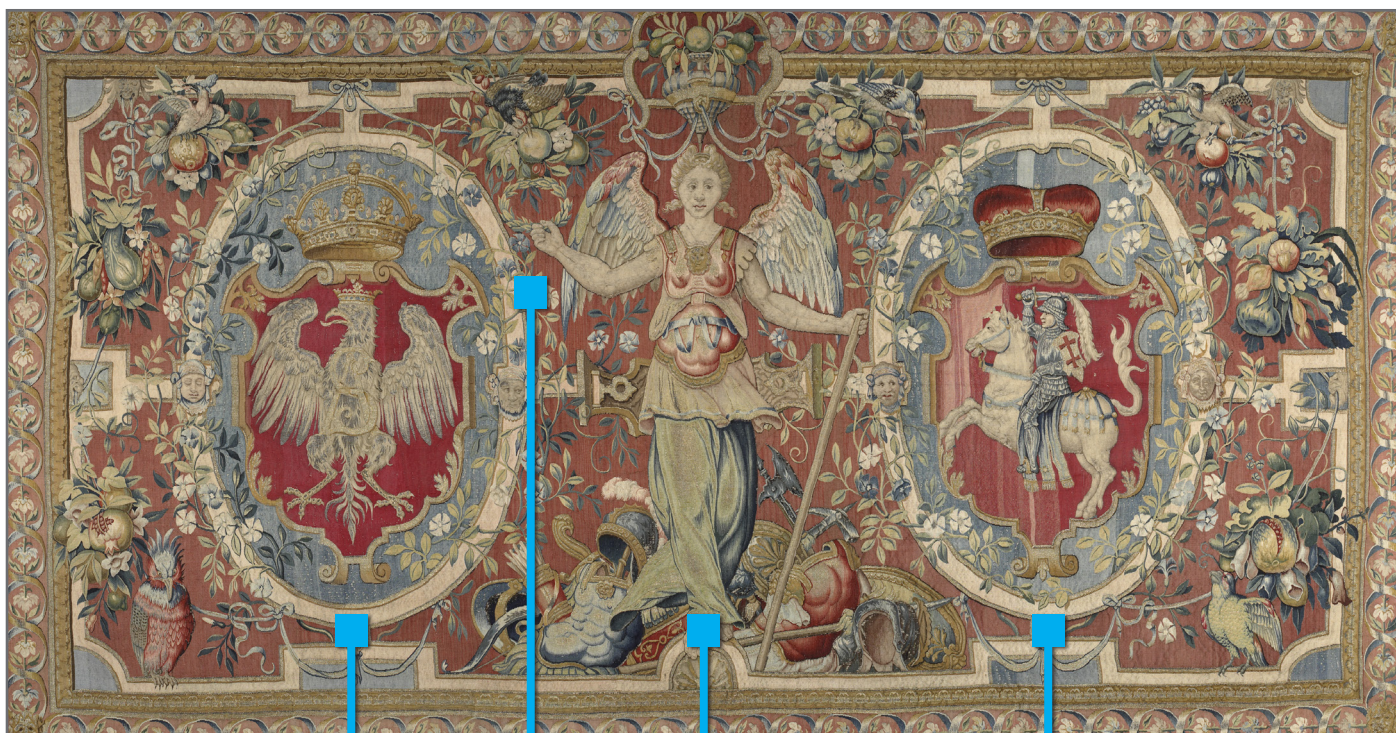
Określ, jaki kraj lub dynastię symbolizują herby oznaczone cyframi.

ZADANIE 1

1
2
3
4 dynastia

Zamek Królewski na Wawelu,
sala Pod Ptakami,
fragment kominka z herbem





Arras groteskowy z herbami Polski i Litwy oraz postacią Wiktorii

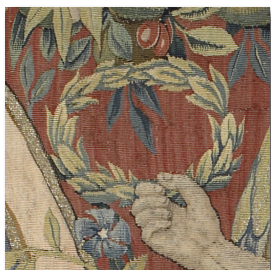
Floris de Vriendt Cornelis (1514-1575), Bos Cornelis (1506 lub 1510-1564) - krąg Flandria, Bruksela, około 1555

Zamek Królewski na Wawelu, sala Pod Przeglądem Wojsk

Nazwij elementy przedstawiane na arrasie.

Każda z liter ma przypisaną cyfrę, co umożliwi uzupełnienie hasła.

ZADANIE 2



| | | | | | | |
|--|--|--|--|--|--|--|
| | | | | | | |
|--|--|--|--|--|--|--|

5 11 1 11 1 9

| | | | | | | |
|--|--|--|--|--|--|--|
| | | | | | | |
|--|--|--|--|--|--|--|

7 8 2 4 5 3

symbol zwycięstwa



| | | | | | | | |
|--|--|--|--|--|--|--|--|
| | | | | | | | |
|--|--|--|--|--|--|--|--|

5 11 10 4 2 11 8

rzymska bogini zwycięstwa



| | | | | |
|--|--|--|--|--|
| | | | | |
|--|--|--|--|--|

4 2 6 1

godło w herbie Polski



| | | | | |
|--|--|--|--|--|
| | | | | |
|--|--|--|--|--|

4 4

godło w herbie Wielkiego Księstwa Litewskiego

HASŁO

| | | | | |
|---|--|--|---|--|
| H | | | B | |
|---|--|--|---|--|

1 2 3

| | | | | |
|--|--|---|---|--|
| | | D | Ó | |
|--|--|---|---|--|

2 4 5

| | | | | | | | | | | |
|---|--|--|--|--|---|--|--|--|--|---|
| S | | | | | H | | | | | H |
|---|--|--|--|--|---|--|--|--|--|---|

6 7 8 9 1 9 10 11 9

Materiał pomocniczy do zadań: 3, 4



Janusz Radziwiłł (1612-1655) herbu Trąby wywodził się z litewskiego rodu, który w 1413 roku na mocy unii horodelskiej został adoptowany do polskiej szlachty, od której przejął swój herb. Wychowywany w duchu kalwinizmu Janusz Radziwiłł lubował się w walkach, jeździe konnej oraz malarstwie i poezji. Do historii przeszedł jego ślub z Marią, córką hospodara mołdawskiego Mohyły. Uroczystości, na które zaproszono rzeszę szlachty, posłów z różnych krajów i kilku monarchów trwały podobno aż 20 dni. W 1654 roku Janusz Radziwiłł otrzymał tytuł wielkiego hetmana litewskiego, a rok później doprowadził do zerwania unii polsko-litewskiej, kiedy w Kiejdanach poddał się królowi Szwecji, Karolowi X Gustawowi.

→ „Janusz Radziwiłł”, Polska, w. XVII



Mikołaj Hieronim Sieniawski (1645-1683) herbu Leliwa po ukończeniu studiów na Uniwersytecie Krakowskim i odbyciu nauk w Wiedniu chętnie angażował się w życie polityczne kraju. Wielokrotnie był posłem na sejm. Uczestniczył w elekcji Michała Korybuta Wiśniowieckiego, a potem Jana Sobieskiego, którego dobrze znał i niejednokrotnie razem z nim wojował. W 1683 roku Mikołaj Hieronim Sieniawski, jako hetman polny koronny, dowodził boczną strażą armii zmierzającej pod Wiedeń, a w czasie słynnej bitwy wiedeńskiej brał udział w rozstrzygającej szarży jazdy.

→ „Mikołaj Hieronim Sieniawski”, Polska, w. XVII



Jan Zadzik (1582-1642) herbu Korab odbywał swoje studia na Uniwersytecie Krakowskim, a potem także w Perugii i w Rzymie, gdzie przyjął święcenia kapłańskie. Swoją karierę związał z kancelarią królewską. Jako wybitny dyplomata od 1628 roku był kanclerzem wielkim koronnym. Będąc pełno-mocnikiem królewskim reprezentował stronę polską przy zawieraniu rozejmu ze Szwecją (1629r.) czy pokoju z Rosją (1634r.). W 1635 roku otrzymał natomiast godność biskupa krakowskiego, a późniejszej nominacji na arcybiskupa gnieźnieńskiego nie przyjął.

→ Jakub Zadzik. Portret z kościoła w Rakowie, źródło: <https://commons.wikimedia.org/>



Stanisław Tęczyński (1611-1634) herbu Topór był najmłodszym synem Jana Magnusa Tęczyńskiego, wojewody krakowskiego. W latach 1628-32 wraz z bratem Krzysztofem odbył podróż po Włoszech, w czasie której Krzysztof zmarł. Stanisław przeżył go tylko dwa lata. Zmarł bowiem w 1634 roku w Kamieńcu Podolskim na skutek ran zadanych mu przez dzika w trakcie polowania. Mowę pogrzebową nad jego ciałem wygłosił sam Jakub Sobieski – ojciec króla Jana III Sobieskiego.

→ „Stanisław Tęczyński”, Tomasz Dolabella, w. XVII



Jan Zbigniew Ossoliński (1555-1623) herbu Topór w młodości odbył podróż po Włoszech i Francji. Od 1577 roku pełnił urząd sekretarza króla Stefana Batorego. Swoją karierę polityczną rozpoczynał u boku Jana Zamoyskiego. Niestety ojciec zapisał mu tylko niewielką część rodzinnego majątku, dlatego przez wiele lat starał się wykupywać od swoich braci dobra Ossolińskich. Choć pochodził z rodziny mocno popierającej kalwinizm, zdecydował się przejść na katolicyzm. Jan Zbigniew Ossoliński wielokrotnie pełnił urząd starosty czy wojewody. Uwieńczeniem jego kariery był tytuł wojewody sandomierskiego, który uzyskał w 1613 roku.

→ „Jan Zbigniew Ossolinski”, Polska, w. XVII

Wykreśl wyrazy podane w ramce.

Wyrazy zapisano w pionie, w poziomie, po skosie i wstecz; niektóre litery pojawiają się w kilku hasłach; pozostałe litery czytane poziomo utworzą hasło.

ZADANIE 3

TOPÓR · LELIWA · KORAB · TĘCZYŃSCY · OSSOLIŃSCY · KOWALSCY
NORWID · ŻUPAN · DELIA · KONTUSZ · SZABLA · HERB · KLEJNOT · GODŁO

| | | | | | | | | | |
|---|---|---|---|---|---|---|---|---|---|
| O | S | S | O | L | I | Ń | S | C | Y |
| K | U | K | O | R | A | B | N | T | I |
| O | O | Ż | U | P | A | N | A | Ę | / |
| W | L | N | O | R | W | I | D | C | S |
| A | E | G | T | H | O | R | E | Z | Z |
| L | L | O | O | U | D | E | L | Y | A |
| S | I | L | P | D | S | S | I | Ń | B |
| C | W | K | Ó | A | Ł | Z | A | S | L |
| Y | A | B | R | E | H | O | ▪ | C | A |
| K | L | E | J | N | O | T | ▪ | Y | ▪ |

HASŁO:

.....

Zawarta między Polską a Litwą w 1413 roku.
Jednym z jej postanowień była adopcja litewskich bojarów
przez 47 polskich rodzin szlacheckich, co wiązało się
z przeniesieniem na adoptowanych herbu i zawołania polskich rodów.

ZAPAMIĘTAJ

Unią nazywamy połączenie dwóch lub więcej państw na określonych zasadach.

W unii **personalnej** państwa posiadały wspólnego władcę, a skarb, wojsko i urzędy pozostawały osobne.

W unii **realnej** poza władcą także skarb, wojsko i urzędy stawały się wspólne dla członków unii.

Godło umieszczane na tarczy herbowej często nawiązywało do przedmiotów z życia codziennego; w wielu przypadkach nazwa całego herbu odnosiła się do przedmiotu stanowiącego godło.

Przyjrzyj się godłom w poniższych herbach, a następnie dopasuj do nich odpowiednie nazwy.

ZADANIE 4

ŁODZIA • SNOPEK • TRĄBY • GRABIE • TOPÓR



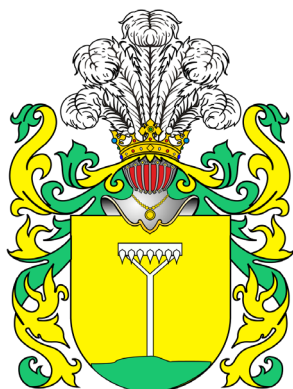
1



2



3



4



5

Umieszczone na tarczy herbowej godło stanowiło często wyobrażenie przedmiotu codziennego użytku, budynku czy zwierzęcia. Czasem godłem jest znak, który na pierwszy rzut oka nic nam nie przypomina.

Wtedy pomocna staje się **LEGENDA HERBOWA**, która tłumaczy nam, dlaczego właśnie taki znak znalazł się na tarczy herbowej danego rodu.

ZADANIE 5



„Nadanie herbu Odrowąż protoplaście
rodu Szydłowieckich”
Stanisław Samostrzelnik, 1532
„Liber geneleos illustris Familiae
Schidloviciae”, Biblioteka PAN w Kórniku

Herb Odrowąż
dawniej zwany też Odrzywąsem

elementy godła to:

.....
.....

LEGENDA HERBOWA

Żył niegdyś na Morawie mąż jeden Poganin, który zręcznie strzelał z łuku i ze wszystkimi w walce wygrywał. Zapragnął on zwyciężyć i nad władcą owej krainy, który uznał to za obrazę i w gniewie „uchwycił Poganina za gębę, którą mu z wąsem i nosem oderwawszy na strzałę wetknął”. Odtąd na znak zwierzchności nad Poganinem dał mu władca znak w postaci „strzały przez wąż przewleczonej i nazwał go Odrzywąs, co przez skażenie mowy wymawiają Odrowąż po dziś dzień”.

Poniżej znajdują się opisy herbów rodziny Potockich, Mniszców i Ogińskich.
Na ich podstawie rozpoznaj opisane herby i przyporządkuj je do poszczególnych rodzin.

ZADANIE 6

Herb Pilawa rodziny Potockich

w błękitnym polu tarczy półtrzeciakrzyż
(krzyż z dwoma belkami poziomymi
i połową trzeciej)
w klejnocie pięć piór strusich

1

Herb Oginiec rodziny Ogińskich

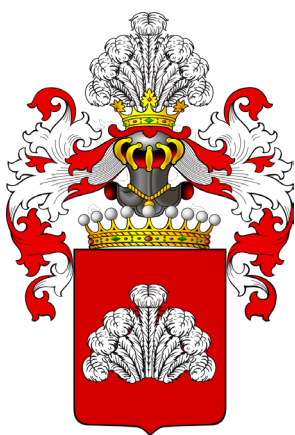
w błękitnym polu tarczy brama obozowa
ze srebrnym krzyżem u góry
rozszczepionym
tarczę okrywa płaszcz książęcy

2

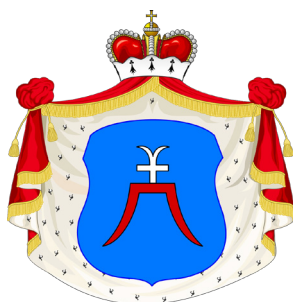
Herb Mniszech rodziny Mniszców

w czerwonym polu tarczy
siedem piór strusich
w klejnocie również siedem piór strusich

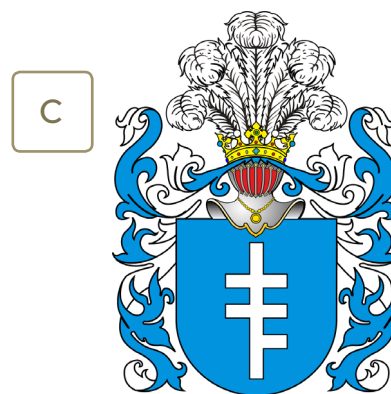
3



A



B



C

Kobierce polskie z herbami, tkane w XVIII wieku w manufakturach magnackich w Brodach i Słonimiu, można zobaczyć w Prywatnych Apartamentach Królewskich.

ZAPAMIĘTAJ

Opisywanie poszczególnych elementów herbu nazywamy **BLAZONOWANIEM**.

Często stosuje się przy tym stare, dziś już niezrozumiałe, nazwy godeł czy klejnotów np. użyte wyżej w opisie herbu Pilawa określenie „półtrzeciakrzyż”.

Do fragmentu dzieła literackiego przyporządkuj autora bądź postać fikcyjną, o której mowa. Następnie na podstawie opisu pod obrazkiem dopasuj do tych postaci herb, którym się posługiwały.

ZADANIE 7

A

Bo są podwójni Kowalscy.
Jedni się Wieruszową pieczętują (...),
a drudzy Kowalscy mają za
klejnot Korab, na którym przodek ich
Kowalski z Anglii przez morze do Polski
przyjechał, i ci są moi krewni,
a to przez babkę, i dlatego, że ja także
Korabiem się pieczętuję.

B

Do kraju tego, gdzie kruszynę chleba
Podnoszą z ziemi przez uszanowanie
Dla darów Nieba...
Tęskno mi, Panie...

C

Oto niech rankiem idą w las dziewczyny,
A każda weźmie dzbanek z czarnej gliny;
I niechaj malin szukają po lesie:
A która pierwsza dzban pełny przyniesie
Świeżych malinek, tę weźmiesz za żonę.

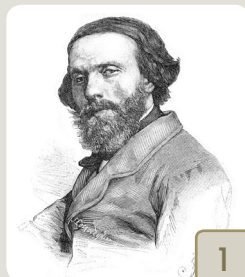
A



B



C

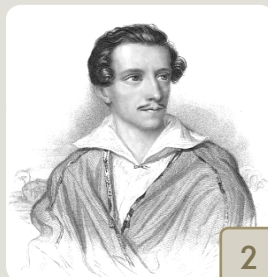


1

Cyprian Kamil Norwid herbu **Topór**,
w którym biały topór na czerwonej
tarczy ostrzem w lewą stronę obrócony
„Cyprian Norwid” Józef Łoskoczyński



a

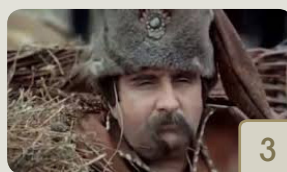


2

Juliusz Słowacki herbu **Leliwa**,
w którym na tarczy błękitnej
księżyc w nowiu rogamami do góry
i nad nim gwiazda złota
James Hopwood



b



3

Roch Kowalski herbu **Korab**,
w którym na tarczy czerwonej korab
(łódź) złoty i za nim murowana wieża

Krzysztof Kowalewski jako „Pan Kowalski”
w „Potopie” Jerzego Hoffmana



c

ZAPAMIĘTAJ

Herby zostały zniesione przez **konstytucję marcową** z 1921 roku. Przez wieki posługiwały się nimi różne znane postaci w tym wielu artystów i pisarzy, a nawet bohaterowie literaccy, co zawsze stanowiło symbol przynależności do stanu szlacheckiego.

ODPOWIEDZI

ZADANIE 1

1. Polska (Orzeł)
2. Wielkie Księstwo Litewskie (Pogoń)
3. Szwecja (skwadrowane trzy korony i trzy lwy)
4. Dynastia Wazów (Snopek)

ZADANIE 2

WIENIEC LAUROWY - symbol zwycięstwa
ORZEŁ - godło w herbie Polski
POGOŃ - godło w herbie Wielkiego Księstwa Litewskiego
WIKTORIA - rzymska bogini zwycięstwa
HASŁO po uzupełnieniu: HERBY RODÓW SZLACHECKICH

ZADANIE 3

HASŁO: UNIA HORODELSKA

ZADANIE 4

1. TOPÓR 2. TRĄBY 3. SNOPEK 4. GRABIE 5. ŁODZIA

ZADANIE 5

strzała, wąsy

ZADANIE 6

1 C 2 B 3 A

ZADANIE 7

| | | | |
|------------------------------|---|---|---|
| H. Sienkiewicz „Potop” | A | 3 | a |
| C. K. Norwid „Moja piosenka” | B | 1 | c |
| J. Słowacki „Balladyna” | C | 2 | b |