

POKAZ SPECJALNY

PREZENTACJA OBRAZU ZE ZBIORÓW
LWOWSKIEGO MUZEUM HISTORYCZNEGO



Carowie Szujscy na sejmie w 1611 roku

30 XI 2021 – 30 X 2023





Stanisław Żółkiewski przedstawia Zygmuntovi III i królewiczowi Władysławowi na sejmie w 1611 roku pojmanyh carów Szujskich

olej na płótnie

340 × 340 cm

Lwowskie Muzeum Historyczne

Obraz poddany gruntownej konserwacji w Pracowni Konserwacji Malarstwa i Rzeźby Zamku Królewskiego na Wawelu w latach 2011–2013.



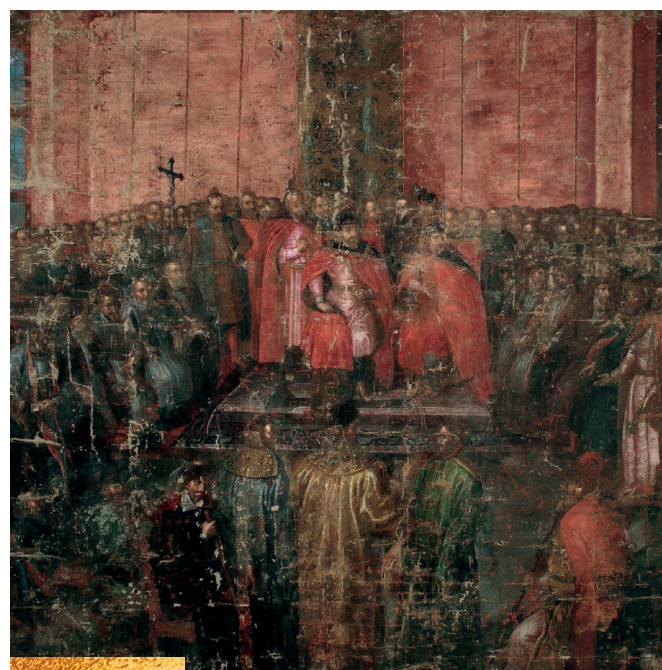
Stan przed konserwacją: przemalowania Jana Kantego Lorenowicza z 1872 roku



Przed konserwacją: zarys spodniej warstwy malarskiej w promieniach RTG



W trakcie konserwacji: odkrywki pasowe ukazujące oryginalną warstwę malarską



W trakcie konserwacji: odsłonięta warstwa pierwotna, założone kity w kolorze zbliżonym do koloru zaprawy

29 października 1611 roku, w izbie senatorskiej zamku królewskiego w Warszawie, podczas uroczystego posiedzenia sejmu, zdetronizowany car moskiewski Wasyl IV Szujski złożył pokłon przed królem Zygmuntem III. Towarzyszyło mu jego dwóch braci: starszy rangą Dymitr i młodszy Iwan. Car i jego bracia, wzięci do niewoli po klęsce wojsk moskiewskich pod Kłuszynem (4 VII 1610), po kapitulacji Smoleńska (13 VI 1611) zostali przewiezieni do Warszawy i w tryumfalnym pochodzie przypro-

wadzeni przed oblicze polskiego monarchy przez zwycięskiego wodza, hetmana Stanisława Żółkiewskiego. Składając hołd Zygmunтови III, uznali się za pokonanych.

To wydarzenie o doniosłym znaczeniu politycznym, nazwane w późniejszej historiografii hołdem carów Szujskich, zostało utrwalone zarówno na płótnie, jak też w grafice. Prezentowany na wystawie obraz, datowany na wiek XVII, pochodzi z rezydencji Sanguszków w Podhorcach, dokąd trafił w 1872 roku

z Zasławia, przewieziony tam przez Eustachego Sanguszkę. Jest uznawany hipotetycznie za kopię niezachowanej kompozycji pędzla nadwornego malarza Wazów Tomasza Dolabelli (1570–1650), przeznaczonej do stropu jednej z sal warszawskiego zamku królewskiego, gdzie znajdowała się do początku wieku XVIII, kiedy to August II podarował ją carowi Piotrowi I. Kopię tego dzieła przypisywano malarzowi z kręgu Tomasza Dolabelli – poziomem wykonania w partiach najlepiej zachowanych odbiega od własnoręcznych dzieł weneckiego mistrza. Jej graficzna wersja – prezentujący ten sam schemat kompozycyjny miedzioryt Tomasza Makowskiego

(ur. między 1562–1575, zm. 1630) – znajduje się w zbiorach Biblioteki Narodowej w Warszawie.

W roku 1872, w toku zabiegów renowatorskich wykonanych przez Jana Kantego Lorenowicza, prezentowany obraz został niemal całkowicie przemalowany, w efekcie czego uległy zmianie liczne elementy jego oryginalnej kompozycji. Gruntowna konserwacja, przeprowadzona w latach 2011–2013 w pracowni konserwatorskiej Zamku Królewskiego na Wawelu, objęła usunięcie dziewiętnastowiecznych przemalowań, co pozwoliło na odsłonięcie siedemnastowiecznej warstwy malowidła i na rekonstrukcję jego pierwotnego wyglądu.



Na tronie pod baldachimem, w głębi sali, widać króla Zygmunta III [1] i królewicza Władysława [2]. Po obu stronach tronu siedzą senatorowie. Car Wasyl [3] i jego dwaj bracia [4], zwrócenii tyłem do widza, są ukazani na pierwszym planie. Zwycięski hetman Stanisław Żółkiewski [5], przedstawiony w pozie mówcy, z wyciągniętą prawicą, stoi z prawej strony. Dwaj siedzący marszałkowie z laskami w rękach to: Jan Swoszowski (?) [6] z lewej i Zygmunt Gonzaga Myszkowski [7] z prawej. W uroczystym posiedzeniu sejmu wzięli udział także inni dostojnicy: marszałkowie Mikołaj Wolski i Krzysztof Wiesiołowski [8], a wśród duchownych biskupi: Marcin Szyszkowski [9], Piotr Tylicki [10] i Jan Zamoyski [11]. Zamiarem malarza było zapewne stosunkowo wierne sportretowanie najważniejszych osób, jednak nie wszystkie postacie można jednoznacznie zidentyfikować.

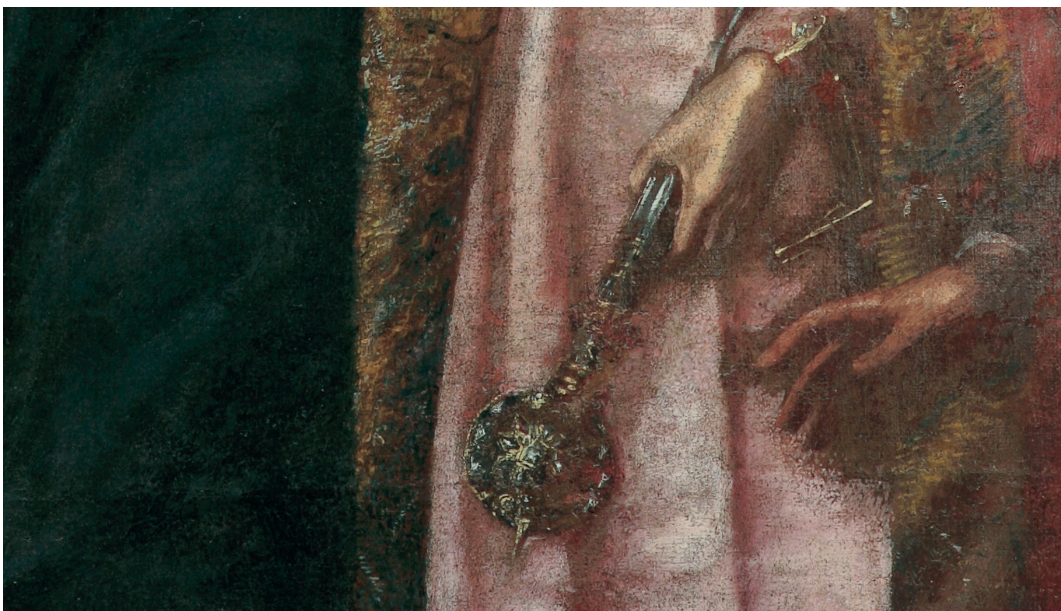
Fragment kompozycji z buławą Żółkiewskiego – etapy konserwacji:



przed konserwacją



w trakcie konserwacji



po konserwacji

Carowie Szujscy na sejmie w 1611 roku


Dowiedz się więcej: wawel.krakow.pl

Informacja: informacja@wawelzamek.pl

tel. 12 422 51 55, wew. 219

ZNAJDŹ NAS TEŻ NA:

 /ZamekKrólewskinaWawelu

 /wawelcastle

 Zamek Królewski na Wawelu



Dofinansowano ze środków Ministra
Kultury i Dziedzictwa Narodowego



**Ministerstwo
Kultury
i Dziedzictwa
Narodowego**

**LVIV HISTORICAL
MUZEUM**

Patroni medialni



**POLSKIE
RADIO**



**RADIO
KRAKÓW**

DZIENNIK POLSKI

