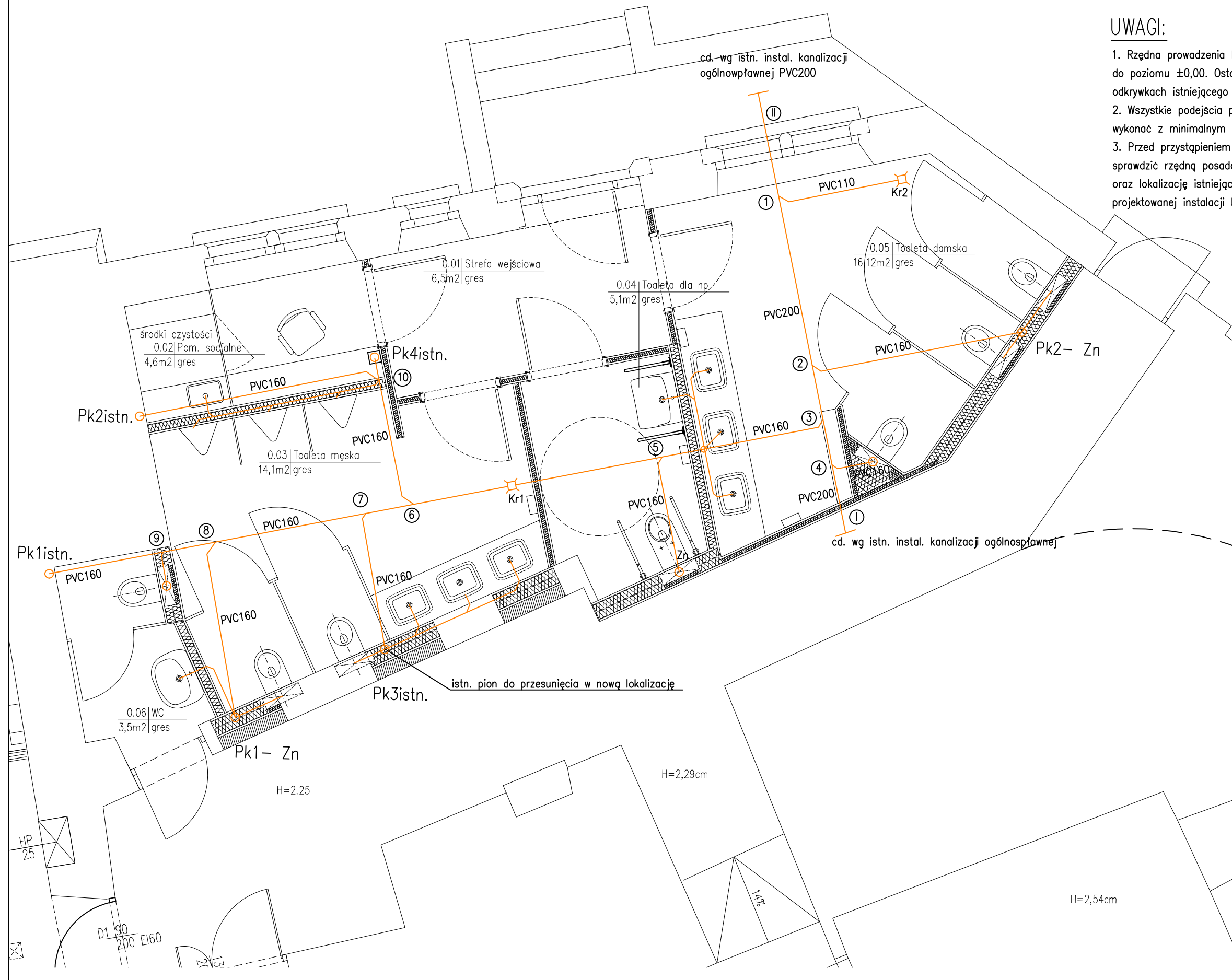


OZNACZENIA:

- proj. inst. kan. sanitarnej
- Pk1istn....Pk4istn. – istniejące pion instalacji kanalizacji
- Pk1...Pk2 – proj. piony kanalizacyjne
- Kr1, Kr2 – proj. kratki sciekowe
- Zn – proj. zawory napowietrzające

UWAGI:

1. Rzędna prowadzenia kanalizacji w odniesieniu do poziomu $\pm 0,00$. Ostatecznie rzędną ustalić po odkrywkach istniejącego przyłącza kanalizacji Dn200
2. Wszystkie podejścia przyborów do pionów wykonać z minimalnym spadkiem 2,0%
3. Przed przystąpieniem do realizacji należy bezwzględnie sprawdzić rzędną posadowienia istniejącej instalacji kanalizacji oraz lokalizację istniejących pionów celem potwierdzenia możliwości wpięcia projektowanej instalacji kan. san.



UWAGI:

1. WSZYSTKIE WYMIARY SPRAWDZIĆ NA BUDOWIE!
2. ROZWIĄZANIA BUDOWLANE WG. PROJEKTU WYKONAWCZEGO
3. PROJEKT ROZPATRYWAĆ ŁĄCZNIE Z OPISEM TECHNICZNYM, PROJEKTAMI BRANŻOWYMI I PROGRAMEM KONSERWATORSKIM

OBIEKT:
**PROJEKT PRZEBUDOWY
 I REMONTU TOALET
 POD BASZTĄ SENATORSKĄ
 NA WAWELU**

INWESTOR: 31-001 Kraków, Wawel 5
**ZAMEK KRÓLEWSKI
 NA WAWELU
 PAŃSTWOWE ZBIORY SZTUKI**
 31-001 Kraków, Wawel 5

AUTORZY: PODPIS:
 mgr inż. PIOTR WIEWIÓRSKI upr. nr MAP/0121/POOS/06

SPRAWDZAJĄCY: PODPIS:
 mgr inż. AGNIESZKA WIEWIÓRSKA upr. nr MAP/0153/POOS/07

TYTUŁ: PRZYZIEMIE INSTALACJA_KAN_SAN	NR ARKUSZA: IS-03
SKALA: 1:50	REWIZJA:
DATA: 07.2018	

FAZA: **PROJEKT BUDOWLANY**

BRANŻA: **SANITARNA**