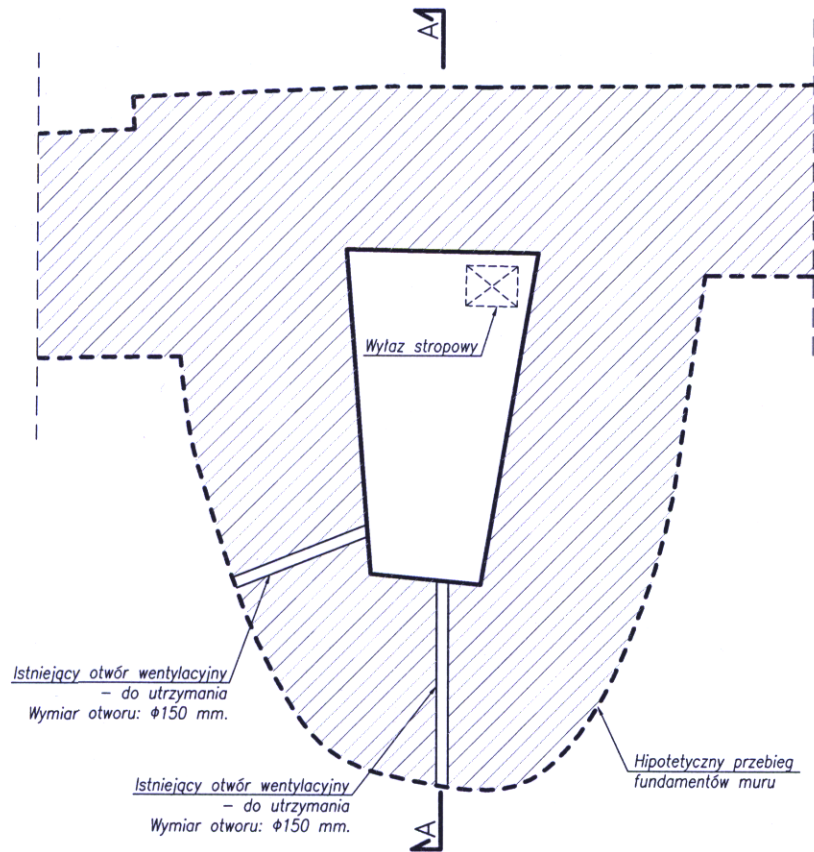
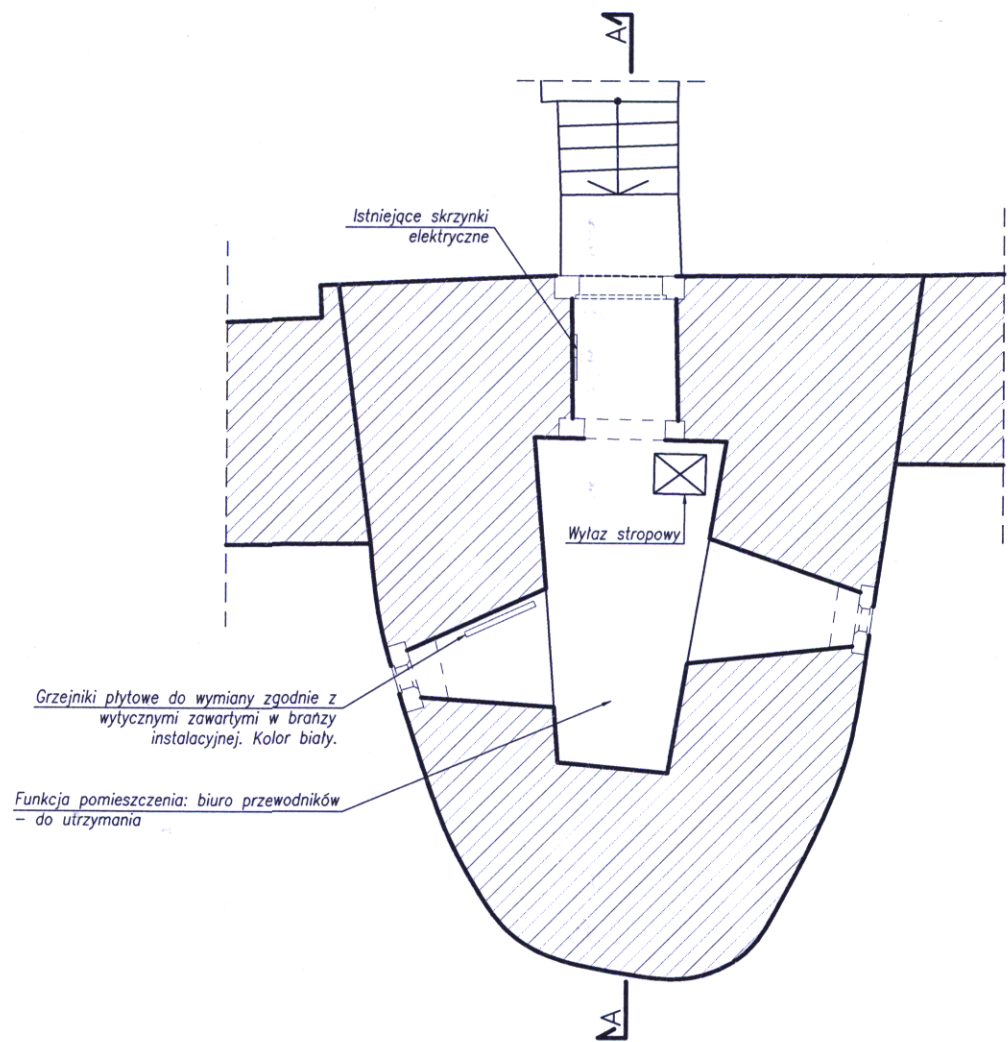


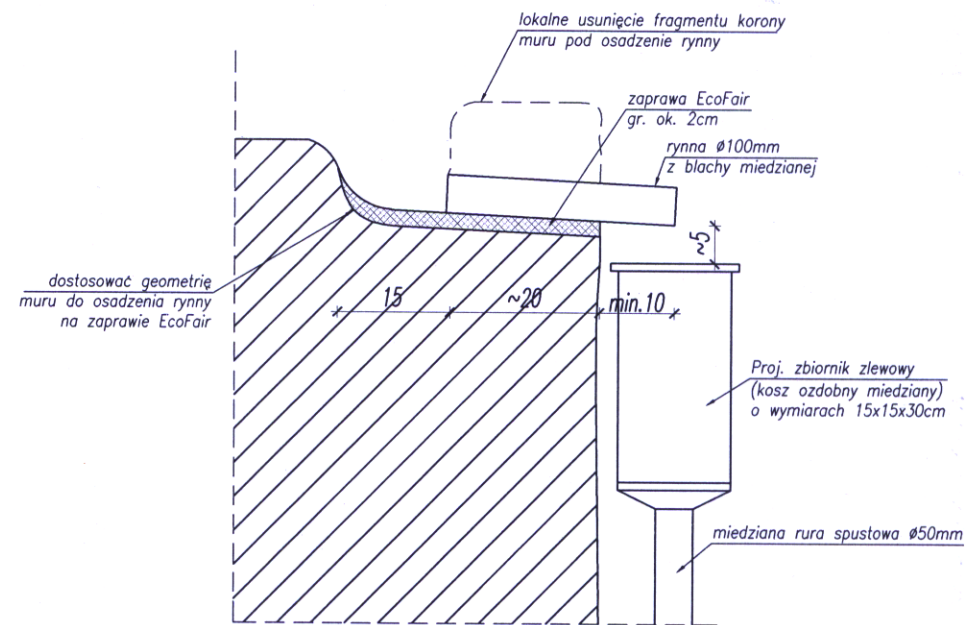
Rzut piwnicy  
Skala 1:100



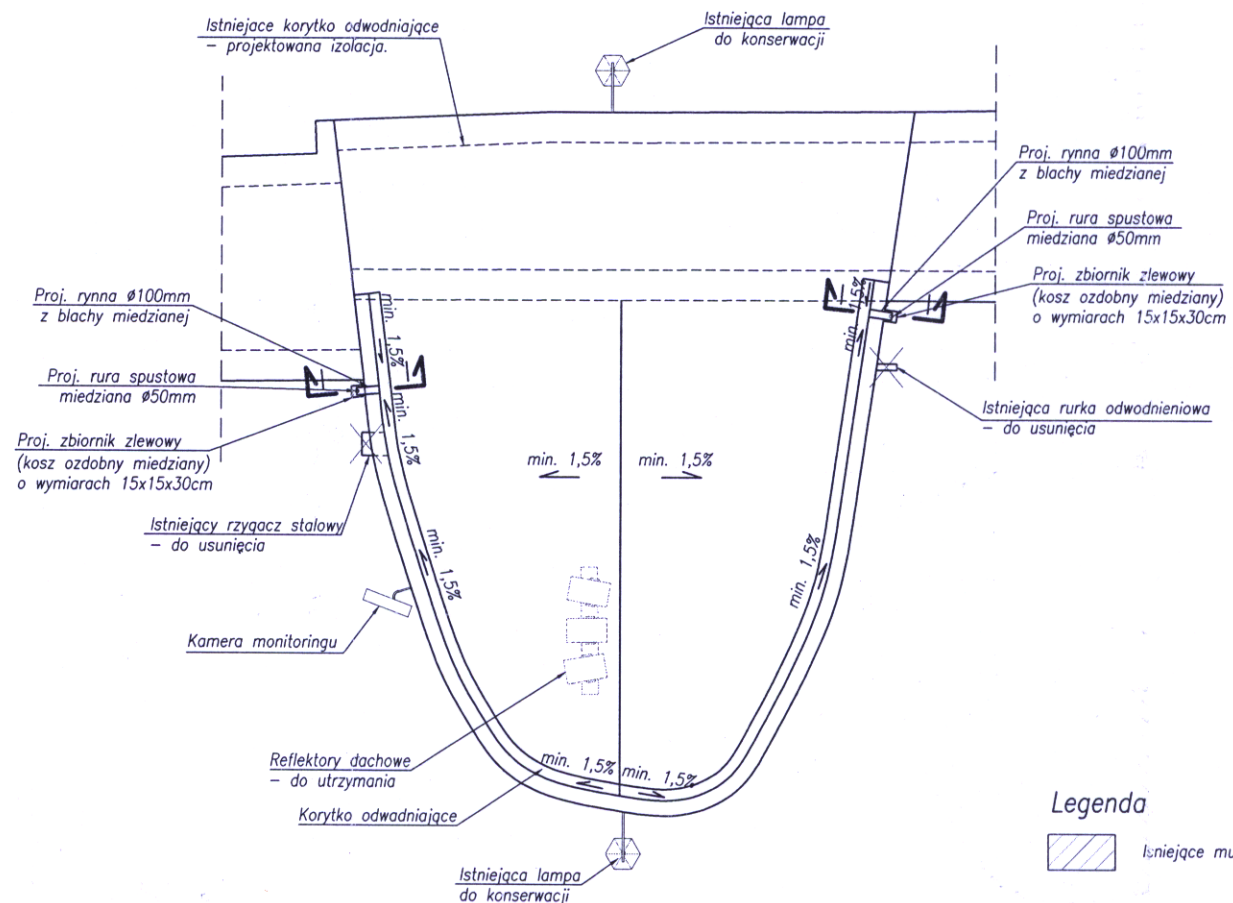
Rzut parteru  
Skala 1:100



Detal I-I  
Skala 1:10



Rzut dachu  
Skala 1:100



Legenda



**WAWEL  
MUR POŁUDNIOWY**

DATA	INDEX	ZMIANA

**UWAGA !**

1. Przedmiotowy projekt jest chroniony prawem autorskim zgodnie z ustawą z dnia 4 lutego 1994 roku. Powielanie, zwielokrotnienie egzemplarzy, odsprzedaż lub jakiegolwiek inne wprowadzenie do obrotu, udostępnianie osobom trzecim bez zgody autora jest wzbronione.
2. Wszystkie wymiary i wielkości zweryfikować na budowie;
3. Wszystkie zmiany uzgodnić z Projektantem;
4. W przypadku braku możliwości przemurowania lub uzupełnienia spoinowania spowodowanego wglębą destrukcją spoin należy zastosować iniekcję objętościową według projektu konstrukcji pkt. 5.4. Zabieg ten należy stosować również w strefach, w których stwierdza się odspojenie warstwy licowej muru od jego rdzennej części.

**URZĄD MIASTA KRAKOWA  
WYDZIAŁ ARCHITEKTURY  
I URBANISTYKI  
50-533 Kraków, Rynek Podgórski 1**

FAZA: **PROJEKT BUDOWLANY**

RYSUNEK **BASZTA PANIEŃSKA  
RZUT PIWNIC, PARTERU I DACHU**

OPRACOWANIE **PROJEKT BUDOWLANY REMONTU  
KONSERWATORSKIEGO POŁUDNIOWEGO ODCINKA  
WEWNĘTRZNEGO MURU OBWODOWEGO NA  
WZGÓRZU WAWELSKIM**

ZLECENIODAWCA **ZAMEK KRÓLEWSKI NA WAWELU  
PAŃSTWOWE ZBIORY SZTUKI  
WAWEL 5  
31-001 KRAKÓW**

BRANŻA: ARCHITEKTURA  
KB - PROJEKTY KONSTRUKCYJNE  
spółka z ograniczoną odpowiedzialnością  
ul. Szlak 65/313, 31-153 Kraków  
TEL: +12 4310449, FAX: +12 6319089  
PROJEKTOWAŁ: *[Signature]*  
dr inż. Stanisław Karczmarczyk  
nr upr. 224/69

WSPÓŁPRACA:  
mgr inż. Dariusz Czajka  
mgr inż. arch. Dominik Karas

SPRAWDZIŁ:  
mgr inż. arch. Stanisław *[Signature]*  
nr upr. 117/70

DATA	SKALA	OPRAC.	REWIZJA	NR RYS.
10.2016	1:100/10	DK	A	PBA-04